

SCRUBMASTER



Hako Walk-behind-
Scheuersaugmaschinen

*Volle Bewegungsfreiheit
für maximale Sauberkeit*

Scrubmaster B75 i
Autonom



Scrubmaster B5



Scrubmaster B8



Scrubmaster B12



Scrubmaster B25



Scrubmaster B30/B45



Scrubmaster B70



Scrubmaster B90 CL



Übersichtliches, intuitiv angeordnetes Bedienfeld

Scrubmaster B5



Gelenkkugel für mühelose Vor-, Rück- und Seitwärts-Bewegungen



Frisch- und Schmutzwassertank über Tragegriff abnehmbar

DELTA Cleaning System®

Dreieckiger, flacher Reinigungskopf ermöglicht wandnahes Reinigen – bis in die Ecke!

Die Zukunft reinigt autonom

Mit dem neuen Scrubmaster B75 i hat Hako eine autonome Scheuersaugmaschine entwickelt, die Zeit, Aufwand und Ressourcen spart und alle Anforderungen mit hoher Qualität und Sicherheit erfüllt. Und um die Autonomie im Einsatz noch weiter zu erhöhen, ist ab 2024 eine Dockingstation für die Batterieladung, Schmutzwasserentleerung und Frischwasserbefüllung erhältlich. Für ausgezeichnete Reinigungsergebnisse mit minimalem Aufwand für das Reinigungspersonal.



Scrubmaster B75 i

Vorteile in Serie

Einfache Bedienbarkeit, ergonomische Griffposition, durchdachte Details für den Arbeitsalltag – bei jeder Walk-behind-Scheuersaugmaschine sind Arbeitskomfort und -effizienz serienmäßig!

Kompakt, wendig – immer richtig!

Von der dynamischen Maschine für Sauberkeit bis in jede Ecke über den Hygienespezialisten für anspruchsvolle Arbeitsumfelder bis zum autonomen Reinigungssystem für die selbstständige, sichere Ausführung von Reinigungsaufgaben: Die Walk-behind-Scheuersaugmaschinen von Hako sorgen für beste Reinigungsergebnisse. Mit einer großen Auswahl an Arbeitsbreiten, hohen Flächenleistungen und zahlreichen Optionen für mehr Arbeitskomfort, Effizienz und Hygiene bieten wir für jeden Einsatz die passende Lösung.



Aggregate für jede Bodenbeschaffenheit verfügbar für Walzen- oder Tellerbürsten



Optimal für jede Anwendung

Von beengten Flächen in der Gastronomie über Gänge und Kassenzonen im Einzelhandel bis hin zu hygienisch sensiblen Bereichen in der Kranken- oder Altenpflege: Die Anforderungen an die professionelle Innenreinigung sind genauso vielfältig wie ihre Einsatzbereiche. Mit zahlreichen Optionen lassen sich die Scrubmaster Walk-behind-Scheuersaugmaschinen an alle Anforderungen anpassen. Und sind dank vieler serienmäßiger Extras auch immer die richtige Lösung sowohl für den Betreiber als auch für den Bediener.

Mehr Wirtschaftlichkeit pro m²

Hochwertige Komponenten und Details sorgen im Zusammenspiel für niedrigere Betriebskosten und höhere Effizienz – und für eine umweltfreundliche Reinigung mit ausgezeichneten Ergebnissen.



Schon ab 33 cm Arbeitsbreite

Hightech in kompakter Form: Die Range der Walk-behind-Scheuersaugmaschinen von Hako beginnt mit Lösungen, die herkömmliche Scheuersaugmaschinen nicht bieten können.

Flaches Bürstendeck

Für Sauberkeit bis unter den Rand: Das flach auskragende Bürstendek mit nur 10 cm Höhe ermöglicht das Unterfahren von Regalen und Theken.

Rückenschonend unterwegs

Um den Bediener zu entlasten, sind die Walk-behind-Scheuersaugmaschinen von Hako ergonomisch konzipiert: mit optimaler Griffposition für ermüdungsfreies Arbeiten und einer guten Sicht auf die Maschine und die zu bearbeitende Fläche.



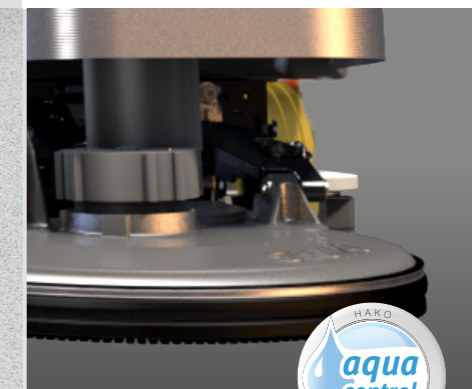
Intuitives Bedienelement

Das übersichtlich angeordnete Bedienelement mit leicht verständlichen Icons verkürzt die Anlernzeit und erleichtert die Bedienung. Dank 1-Knopf-Bedienung reicht ein einziger Knopfdruck, um alle Funktionen zu starten (nur Scrubmaster B90 CL).



Automatischer Tellerbürstenwechsel

Bürstenabwurf und -aufnahme leicht gemacht: mit dem automatischen Hako-Abwurf- und Aufnahmesystem.



Hako-AquaControl

Bis zu 50% Wasser im Einsatz sparen: durch automatischen Stopp der Wasserzufuhr bei Maschinenstillstand und jederzeit präzise Dosierung mit Hako-AquaControl.



Anti-Foam-System

Kein störender Schaumaufbau: dank der strömungsoptimierten Bauweise des Tanks.



Scrubmaster B75 i



Autonome Scheuersaugmaschine

Der Scrubmaster B75 i reinigt angelegte Routen selbstständig, zuverlässig und sicher. Denn das 3D-Kamerasystem und zertifizierte LiDAR-Sensoren ermöglichen nicht nur die effiziente Navigation, sondern auch die Einhaltung der Safety Standards. Dabei sind die Bedienung und das Anlernen neuer Routen so einfach wie intuitiv. Ein weiterer Vorteil: Für den schnellen Reinigungseinsatz zwischendurch lässt sich der Scrubmaster B75 i auch manuell als konventionelle Walk-behind-Scheuersaugmaschine betreiben – ergonomisch dank ausziehbarem Griff.

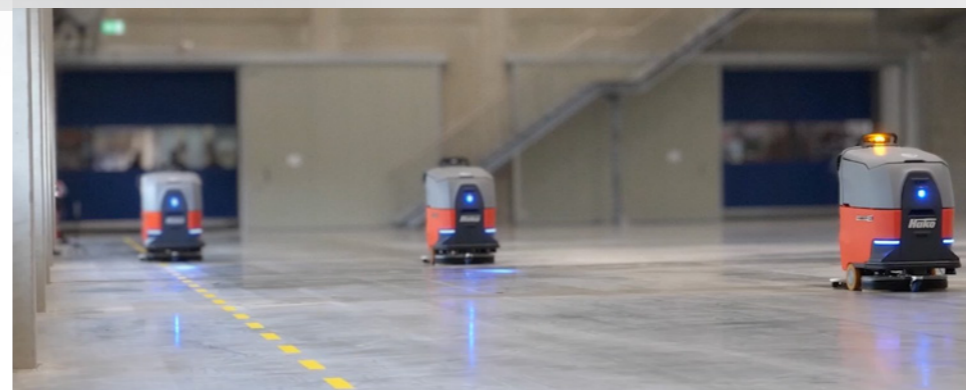


Immer das richtige System

Ausstattung mit Tellerbürstensystem oder mit Walzenbürste und zwei zusätzlichen Seitenbesen mit Dust Stop für staub- und feinstaubreduziertes Kehren und Nassreinigen in einem Arbeitsgang.

Produktivität rauf, Aufwand runter

Der Scrubmaster B75 i führt zu jeder Tages- und Nachtzeit Reinigungsaufgaben autonom aus – effizient, sicher und zeitsparend. Auch nach der Reinigungsfahrt kann er alle anfallenden Aufgaben selbstständig erledigen: zum Beispiel, indem er die Dockingstation (erhältlich ab Q4/2024, auch nachrüstbar) für die Batterieladung, Schmutzwasserentleerung und Frischwasserbefüllung ansteuert. Auch optional: das Clean-Guard-Frontschild für eine ungehinderte Reinigung in Bereichen mit erhöhtem Grobschmutzaufkommen.



Technik, die lernt: Mapping-Technologien ermöglichen die Erfassung und Speicherung von Routen während der Reinigungsfahrt. Über einen 8-Zoll-Touchscreen kann die Maschine intuitiv bedient und programmiert werden.

Linientreu

Autonome Reinigungssysteme fahren die gelernte Route mit hoher Wiederholgenauigkeit ab. Das hat nicht nur verbesserte Reinigungsergebnisse zur Folge, sondern senkt auch deutlich den Wasserverbrauch sowie den Verbrauch an Chemie, Strom und Material.

Vorteile und Merkmale auf einen Blick:

- Autonomes Fahren und Reinigen mit innovativer, bildverarbeitender Technologie
- Einfaches, intuitives Anlernen von Routen
- Einhaltung der Safety Standards
- Mit Teller- oder Walzenbürste
- Auch als konventionelle Walk-behind-Scheuersaugmaschine nutzbar
- Ergonomisch im manuellen Betrieb



Scrubmaster B5



www.agr-ev.de

Stab-Scheuersaugmaschine

Mit dem neuartigen Hako-Delta-Cleaning-System macht der Scrubmaster B5 auch enge und verwinkelte Bereiche für die maschinenunterstützte Reinigung zugänglich – mit großer Beweglichkeit, hervorragender Manövrierbarkeit und geringem Kraftaufwand für den Anwender. Der flache, deltaförmige Reinigungskopf ermöglicht die wandnahe Reinigung bis in die Ecke sowie das Unterfahren von Überbauten mit einer Höhe von bis zu 120 mm. Und der ergonomische, dynamische Bedienholm unterstützt den Anwender optimal in seinem Bewegungsablauf.



Bei geringen Verschmutzungen lässt sich der Scrubmaster B5 im Eco-Modus mit um bis zu 30% reduzierter Leistung betreiben. Das minimiert Geräuschemissionen und spart Wasser und Energie.



DELTA Cleaning System®

Neuartig, einzigartig!

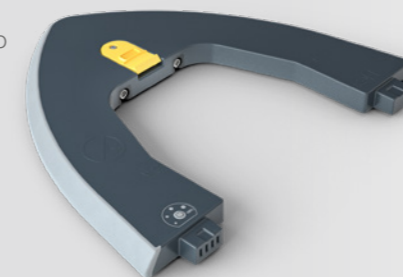
Durch das patentierte Hako-Delta-Cleaning-System mit orbitalem Antrieb kann der Anwender präzise und mühelos selbst enge Bereiche anfahren. Denn dank neutralem Vortrieb bestimmt er jederzeit selbst die Arbeitsgeschwindigkeit.



Alle mediumführenden Teile wie zum Beispiel die Schläuche lassen sich einfach austauschen und reinigen. Noch hygienischer wird's nur mit der antibakteriellen Tankausstattung Hako-AntiBac®.

Formvollendet

Der Lithium-Ionen-Akku ist so gestaltet, dass er genau auf die Deltaform des Bürstendecks passt. So lässt er sich schnell und unkompliziert wechseln.



Vorteile und Merkmale auf einen Blick:

- Mit neuem Hako-Delta-Cleaning-System mit neutralem Vortrieb
- Ultraflacher, deltaförmiger Reinigungskopf für wandnahe Reinigen sowie das Unterfahren von Barrieren
- Besonders manövrierfähig und wendig
- Ausgezeichnete Ergonomie: AGR-Gütesiegel für besonders rücken-schonendes, ermüdungsfreies Arbeiten
- Niedriger Wasser- und Stromverbrauch sowie geringer Verschleiß von Arbeitswerkzeugen
- Mit Silent-Mode für geräuschsensible Bereiche



Auf Knopfdruck
 Leicht verständliche
 Symbole sorgen für eine
 intuitive Bedienbarkeit.

Scrubmaster B8/B12

Kommt einfach überall hin

Der Scrubmaster B8 steht für ausgezeichnete Ergebnisse in beengten Bereichen, die herkömmliche Scheuersaugmaschinen nicht erreichen können – wie beispielsweise in Restaurants, Kantinen, Sanitäranlagen oder kleineren Shops. Mit kompakten Abmessungen, nur 33 cm Arbeitsbreite, je 8 Litern Frisch- und Schmutzwassertank und schwenkbarem Bedienholm reinigt er sowohl vorwärts als auch rückwärts mit optimaler Reinigungsleistung.



Handlich und leicht

Der Scrubmaster B12 ist mit einem beidseitig auskragenden Tellerbürstenaggregat ausgestattet. Das ermöglicht randnahes Arbeiten und spart Zeit und Aufwand für intensive Nacharbeit. Glatte Hartböden werden so optimal gereinigt. Selbst auf engen und verstellten Flächen überzeugt er mit hoher Wendigkeit und Übersichtlichkeit. Und durch sein geringes Gewicht und den umlegbaren Bedienholm findet er sogar im Kofferraum eines Kombis Platz.

Vorteile und Merkmale auf einen Blick:

- Ausgestattet mit Walzen- (Scrubmaster B8) oder Tellerbürstensystem (Scrubmaster B12)
- 33 und 38 cm Arbeitsbreite
- Flächenleistung von bis zu 1.500 m²/h
- Geringes Gewicht, leicht zu transportieren
- Mit umlegbarem Bedienholm



Scrubmaster B25 / B30



Die Basis für Sauberkeit

Der Scrubmaster B25 verbindet Leistungsstärke mit Benutzerfreundlichkeit in kompakter Form. Mit Powerflow-Antrieb, ergonomischem Design und hohem Bedienkomfort unterstützt er den Anwender effektiv in seinem Arbeitsalltag. Der ergonomisch geformte, verstellbare Bedienholm ermöglicht rückschonendes Arbeiten. Mit einer Arbeitsbreite von 43 cm können Flächen schnell, effizient und gründlich mit Tellerbürste oder Pad gereinigt werden – auch im Eco-Modus mit reduzierter Leistung, minimiertem Ressourcenverbrauch und verringerten Geräuschemissionen.



Gut für die Umwelt

Die Herstellung der Tanks erfolgt aus Industrie-Rezyklat. Damit wird die Kreislauffähigkeit bei gleicher Qualität erhöht.

Der Bedienholm lässt sich schnell für den Bediener anpassen.



Wasser sparen
Durch intelligente Bürstensysteme und automatischen Wasserstopp bei Maschinenstillstand.



Für zuverlässige Ergebnisse

Der kompakte Scrubmaster B30 ist ideal geeignet für das gründliche Scheuersaugen von kleinen und mittelgroßen Flächen, zum Beispiel im Einzelhandel, in Verwaltungsgebäuden, in Hotels und in der Gastronomie oder in Werkstätten. Durch seine hohe Variabilität steht für jede Anwendung die richtige Lösung zur Verfügung. Und die intuitive Bedienbarkeit sowie die durchdachte Ergonomie führen zu mehr Arbeitseffizienz.

Vorteile und Merkmale auf einen Blick:

- Ausgestattet mit Tellerbürste oder Pad (nur Scrubmaster B25)
- 43 cm Arbeitsbreite
- Flächenleistung von bis zu 1.900 m²/h
- Kompakt und wendig



Antibakterielle Tankausstattung Hako-AntiBac®

Anfahrtschutz direkt am Bürstendeck



Sonderreinigung per Handsprühlanze (Option)

Flächenleistung bis zu 2.300 m²/h

Für steigende Hygieneansprüche

Der Scrubmaster B45 CLH ist speziell für den Einsatz in hygienisch sensiblen Bereichen ausgestattet: mit Hako-AntiBac® für verbesserte Hygiene, geringere Geruchsentwicklung und Kostenreduktion durch sinkenden Verbrauch von Desinfektionsmitteln. Und mit dem Silent-Mode, der die Drehzahl des Saugmotors verringert und ihn so noch leiser macht – ideal für Krankenhäuser und Seniorenresidenzen.

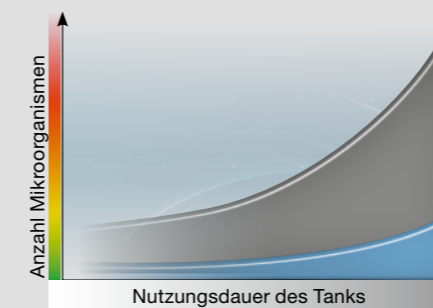


Die antibakterielle Tankausstattung
Hako-AntiBac® schützt den Kunststoff und verringert zusätzlich die Entwicklung von Pilzen und Bakterien.

Scrubmaster B45 / B45 CLH

Mehr Flexibilität im Einsatz

Ob vier Bürstenaggregate mit verschiedenen Arbeitsbreiten, unterschiedliche Batteriesysteme oder Zusatzausstattungen – für jede Anwendung liefert der Scrubmaster B45 die richtige Lösung. Und überzeugt auch durch seine exzellente Manövrierfähigkeit: Dank kompakter Maße und optimierter Maschinenbauform ist auch das Wegfahren von der Wand kein Problem.



■ mit Hako-AntiBac®
■ ohne Hako-AntiBac®



Silent-Mode



Vorbeugen. Reinigen. Desinfizieren.

Ob Böden, Wände, Türklinken oder Griffe: Alle Oberflächen, mit denen Menschen in Berührung kommen, sind potenzielle Infektionsherde. Nicht nur in hygienisch sensiblen Bereichen steigen dadurch die Anforderungen an die Desinfektion. Um sie optimal zu erfüllen, lässt sich der Scrubmaster B45 CLH mit zusätzlichen Tools für die Ausbringung einer Desinfektionsmittellösung ausstatten: manuell per Handsprühlanze. So liefert er nicht nur jederzeit saubere Ergebnisse, sondern leistet auch einen wertvollen Beitrag zum Gesundheitsschutz.

Vorteile und Merkmale auf einen Blick:

- Ausgestattet mit Tellerbürstensystem
- 43, 50, 51 oder 65 cm Arbeitsbreite
- Flächenleistung von bis zu 2.900 m²/h
- Hako-AntiBac® serienmäßig (nur Scrubmaster B45 CLH)
- Mit Silent-Mode



Scrubmaster B70/B90 CL

Anpassbar für alle Aufgabe

Mit unterschiedlichen Arbeitsbreiten, Teller- oder Walzenbürsten, verschiedenen Batteriesystemen und Zusatzausstattungen sowie der Standard- oder der CL-Version eignet sich der Scrubmaster B70 ideal zum gründlichen und wirtschaftlichen Scheuersaugen von mittleren oder großen Flächen, zum Beispiel in Einkaufszentren und Supermärkten, Bürogebäuden und öffentlichen Einrichtungen oder in Produktions- und Lagerbereichen.



Effizient bis ins Detail

Der Scrubmaster B90 CL ist auf Wirtschaftlichkeit optimiert: Die Heavy-Duty-Auslegung, zum Beispiel mit Bürstenaggregaten und Saugfüßen aus Aluminium-Druckguss, erhöht die Zuverlässigkeit. Dadurch werden auch Reparaturkosten und Stillstandszeiten minimiert. Außerdem bringt der Scrubmaster B90 CL serienmäßig alles mit, was für den Betrieb in hygienisch sensiblen Bereichen gebraucht wird: die antibakterielle Tankausstattung Hako-AntiBac® und das Silent-Kit für die Reduktion von Geräuschemissionen.

Vorteile und Merkmale auf einen Blick:

- B70 mit Teller- oder Walzenbürstensystem 60, 65, 75 oder 85 cm Arbeitsbreite
- B90 mit Tellerbürstensystem 85 cm Arbeitsbreite
- Flächenleistung von bis zu 4.200 m²/h
- Robuste Heavy-Duty-Auslegung
- Hako-AntiBac® serienmäßig (nur Scrubmaster B70 CL und B90 CL)
- Mit Silent-Mode (nur Scrubmaster B70 CL und B90 CL)

Welche Maschine ist die richtige?

Unsere Range an Scrubmaster Walk-behind-Scheuersaugmaschinen deckt die ganze Bandbreite von kleinen bis mittelgroßen Flächen ab. Sehen Sie hier, welche Maschine in Ihrem Einsatzbereich die wirtschaftlichste Lösung für die vorhandene Fläche ist:

| Scrubmaster | B75 i | B5 | B8 | B12 | B25 | B30 | B45 | B70 | B90 CL |
|-------------------------|-------------|-------|-------|-------|-------|-------------|-------------|-------------|--------|
| Flächenleistung in m²/h | 1.980-2.340 | 1.300 | 1.320 | 1.500 | 1.700 | 1.700-1.900 | 1.700-2.900 | 3.000-4.200 | 3.000 |



Technische Daten

Die Maschinen im Vergleich

Hier finden Sie alle technischen Daten sowie Informationen über Abmessungen und Gewicht der Scrubmaster im Überblick.

| Technische Daten | | B75 i | B5 | B8 | B12 | B25 | B30 | B45 | B45 CLH | B70 | B90 CL |
|------------------------------------|-------|--------------|------|---------|--------|--------|-------------|--------------|---------|--------------|--------|
| Arbeitsbreite TB/WB | cm | 65/54 | 43 | 33 | 38 | 43 | 43 | 43-65 | 51 | 60-85 | 85 |
| Theoretische Flächenleistung TB/WB | m²/h | 2.340/1.980 | | 1.320 | 1.500 | 1.700 | 1.700-1.900 | 1.700-2.900 | 2.300 | 3.000-4.200 | 3.000 |
| Bürstenart | | Teller/Walze | | Walze | Teller | Teller | Teller | Teller/Walze | Teller | Teller/Walze | Teller |
| Bürstendrehzahl | U/min | | | 800 | 130 | | 210 | 170-210/800 | 210 | 185/850 | 185 |
| Frisch-/Schmutzwassertank | l | 75/75 | 5/5 | 8/8 | 16/22 | 25/25 | 30/30 | 42/42 | 42/42 | 72/74 | 85/85 |
| Breite Saugfuß | cm | 76 | | 42 | 47 | | 126,5 | 123,5-136,5 | 134,5 | 153-171 | 164 |
| Batteriekapazität | Ah | | 12,8 | 10/20 | 25 | 45 | 50/76 | 50-67/76-95 | 56/86 | 59/95-110 | 59/95 |
| Laufzeit | min | 120-180 | 60 | 60 | 60 | | 109,5 | 111,6 | 111,6 | 115 | 115 |
| Gewicht ohne/mit Batterie | kg | 330 | 21 | 23/25,4 | 40/80 | | 179-190 | 204-240 | 230 | 325-393 | 415 |



Optionale Ausstattung

Damit Sie immer die richtige Maschine für jede Reinigungsaufgabe haben, können Sie jeden Scrubmaster individuell konfigurieren: mit optimal abgestimmtem Original-Zubehör für mehr Effizienz, Umweltschutz, Arbeitssicherheit oder hygienisch einwandfreie Ergebnisse.



Hako-Chemical on Demand
Mit Hako-Chemical on Demand kommt Reinigungschemie bei Scheuersaugmaschinen nur dann zum Einsatz, wenn sie auch wirklich gebraucht wird.



Hako-DaytimeCleaning
Die Schnellladetechnik von Hako erlaubt bei geringer Kapazität eine längere Laufzeit und Zwischenladungen an jeder 230-V-Steckdose.



Hako-LessChem
Reinigungsmittelsparend und umweltschonend: keine Fehldosierungen und zuverlässige Reinigung mit geringen Mengen dank Hako-Dosier- und Befüllsystemen.

Scannen für weitere Informationen:





24/7 im Einsatz und schnell vor Ort

Wir sind immer für Sie da: mit qualifizierten Servicetechnikern in voll ausgestatteten Servicefahrzeugen, die zeitnah und fachgerecht Reparaturen ausführen. Mit unserer leistungsfähigen Ersatzteillogistik, die Original-Ersatzteile im Fall der Fälle direkt im Nachtsprung liefert. Und immer mit einem offenen Ohr für Ihre Fragen und Wünsche!

Hako-Fleet-Management

Für mehr Transparenz und Wirtschaftlichkeit: Das Hako-Fleet-Management erfasst alle wichtigen kommerziellen und Servicedaten sowie Betriebszustände und Standorte während des Arbeitens. Diese werden übersichtlich und transparent im Webportal dargestellt – per Knopfdruck abrufbar direkt für die ganze Flotte. Mit Servicevorteil: Serviceanfragen können direkt aus dem Portal heraus gestellt werden, inklusive Übermittlung der Servicecodes an den Techniker. Auch wiederkehrende Termine wie Wartungen können eingestellt werden.

Qualität einfach finanzieren

Für mehr Flexibilität und Wirtschaftlichkeit bieten wir Ihnen attraktive Miet- und Leasingoptionen – optimal abgestimmt auf Ihren Bedarf.



Einfacher Zugang zur Diagnose-Schnittstelle für
Wartung und Modifikation von Fahreinstellungen.



Hako GmbH
Hamburger Str. 209-239
23843 Bad Oldesloe
Tel. +49(0) 4531- 806 0
info@hako.com
www.hako.com



Blue Competence ist eine Initiative des VDMA (www.vdma.org). Mit unserer Partnerschaft verpflichten wir uns zur Einhaltung der zwölf Nachhaltigkeitsleit-sätze des Maschinen- und Anlagenbaus (www.bluecompetence.net/about).