

*Reinigungstechnik  
Kommunaltechnik  
Wasserstrahltechnik*

**Hako**



**Reinigungstechnik**

**Sauberkeit ohne Kompromisse**

*Hightech. Service. Management.*

Wo Menschen einkaufen, ist Sauberkeit Image.

Wo Menschen arbeiten, ist Sauberkeit Sicherheit.

Wo Menschen behandelt und gepflegt werden,  
ist Hygiene lebensnotwendig.

Hako schafft saubere Verhältnisse – auf  
Böden und Flächen, drinnen und draußen.



Wir entwickeln Reinigungstechnik, die den steigenden Anforderungen unserer Kunden jetzt und in Zukunft gerecht wird. Dafür steht unsere Scrubmaster Range mit vielen Arbeitsbreiten, Leistungsgrößen und Optionen – von Walk-behind über Ride-on bis autonom!

## Leistung neu definiert

Kehren, Kehrsaugen, Scheuersaugen: Wir entwickeln Reinigungstechnik, die höchsten Anforderungen gerecht wird. Dabei immer im Fokus: die maximale Zufriedenheit unserer Kunden. Weil wir uns an den individuellen Aufgaben orientieren, sind unsere Maschinen effizient in der Praxis, flexibel im Einsatz und komfortabel in der Anwendung. Dabei sind unsere hohen Ansprüche an Qualität ein wichtiger Teil unseres Erfolgs. Genauso wie unsere innovativen Ideen und unsere hohe Servicekompetenz. So wird aus einem hochwertigen Produkt eine optimale Lösung, die jeder Herausforderung mit Leistungsstärke begegnet. Oder wie wir sagen: Sauberkeit ohne Kompromisse.

### Immer die passende Lösung

Wir entwickeln unsere Walk-behind- und Ride-on-Kehr- und Kehrsaugmaschinen, Scheuersaugmaschinen sowie Kombinationsmaschinen stets weiter, um auch in Zukunft immer die richtige Antwort für die Gebäude- und Außenreinigung zu haben. Dazu gehört auch, dass wir schon bei der Produktentwicklung Nachhaltigkeit in das Design unserer Reinigungsmaschinen mit einfließen lassen: durch die Produktion mit umweltfreundlichen, CO<sub>2</sub>-sparenden Verfahren in modernen Anlagen, den wirtschaftlichen, umweltschonenden Einsatz und die Wiederverwertung und Entsorgung. Mit starken Serviceleistungen von der Beratung und Finanzierung über den reaktionsschnellen Vor-Ort-Service bis hin zu individuellen Serviceverträgen sorgen wir für maximale Verfügbarkeit und stimmen unsere Maschinen optimal auf die Einsatzbereiche und Bedürfnisse unserer Kunden ab. So bieten wir Lösungen, die genau passen: zu jeder Aufgabe, zu jedem Kunden, zu jeder Zeit.

## Inhalt

<b>Sweepmaster</b>	4
<b>Sweepmaster</b> (Walk-behind-Kehr- und Kehrsaugmaschinen)	6
<b>Sweepmaster</b> (Ride-on-Kehr- und Kehrsaugmaschinen)	8
<b>Scrubmaster</b>	10
<b>Scrubmaster</b> (Autonome Scheuersaugmaschine)	12
<b>Scrubmaster</b> (Walk-behind-Scheuersaugmaschinen)	14
<b>Scrubmaster</b> (Ride-on-Scheuersaugmaschinen)	18
<b>Scrubmaster B400-R-Linie</b> (Ride-on-Scheuersaug- und Kombinations- Kehrsaug- und Scheuersaugmaschinen)	20
<b>Performance X-AC</b>	21
<b>Hako-Reinigungschemie</b>	22
<b>Quick-Connect-System</b>	23
<b>Cleanserv Industrie-Nass- und Trockensauger</b>	24
<b>Hako-Fleet-Management</b>	26
<b>Service</b>	27

# Sweepmaster

**Kehr- und Kehrsaugmaschinen, Walk-behind und Ride-on mit Hochentleerung oder Take-it-Easy-Entleerung**

- Walk-behind-Kehrsaugmaschinen mit einer Flächenleistung von 2.300 bis zu 4.350 m<sup>2</sup>/h
- Ride-on-Kehrsaugmaschinen mit einer Flächenleistung bis zu 16.200 m<sup>2</sup>/h
- Optimale Kehrleistung für Innen- und auf Freiflächen
- Leistungsstarke Filtersysteme für die sichere Staubpartikelbindung
- Service- und wartungsfreundlich



#### Effektiver Staubfilter

Für saubere Abluft und lange Einsatzzeiten sorgt das Kassetten-Filterssystem mit großer Filterfläche und patentierter R<sup>2</sup>S-Filterreinigungstechnologie.

#### Besonders komfortabel

Das Take-it-Easy-Behältersystem des Sweepmaster 650 ermöglicht die einfache Entleerung mit nur einem Griff.

#### Einfacher Walzenwechsel

Die Kehrwalze lässt sich besonders einfach austauschen – ohne Werkzeugeinsatz.

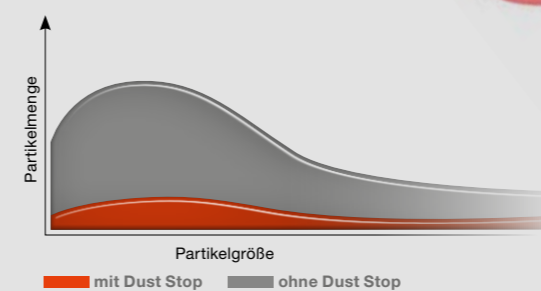


## Einfache Idee, große Wirkung!

Der Seitenbesenmantel ist einfach nachrüstbar – ohne technische Installation. Im Unterschied zu herkömmlichen Staubbindungssystemen kommt kein Wasser zum Einsatz. Das bedeutet: keine unschöne Schlierenbildung! Gegenüber freiliegenden Borsten minimiert Dust Stop die Gefahr, dass grobes Kehrgut aus der Arbeitsspur geschleudert wird. Auch randnahes Kehren ist uneingeschränkt möglich – ohne Beschädigung von Objekten.



Um bis zu 90 % reduzierte Staub- und Feinstaubentwicklung am Seitenbesen mit der Option Dust Stop.



#### Vorteile:

- Ermöglicht staubreduziertes Kehren
- Reduziert Feinstaub- und Geräuschbelastung
- Ohne Einsatz von Wasser
- Einfache Handhabung
- Kein zusätzlicher Energiebedarf (rotiert mit den Seitenbesen)



#### Ein Weg, zwei Arbeitsschritte

Über das Quick-Connect-System lassen sich die Sweepmaster 980 R/RH mit dem Tool Leichtmüllsammler aufrüsten. So kann Grobschmutz manuell von der Maschine aus aufgegriffen und im Müllbehälter gesammelt werden.



#### Take it easy

Die beiden Behälter lassen sich einzeln herausnehmen und einfach entleeren. Die leicht bedienbare Behälteraushebung ermöglicht jederzeit eine Füllstandskontrolle oder das Einwerfen von sperrigen Kehrgütern.

## Zuverlässig auf ganzer Fläche

Schmutzpartikel, Staub und Leichtmüll gründlich entfernen: Diese Aufgabe übernehmen die Maschinen der Sweepmaster Linie von Hako. Von der Handkehrmaschine für kleine Flächen bis zur Kehrsaugmaschine für eine Reinigungsleistung von bis zu 4.350 m<sup>2</sup> pro Stunde sind die kompakten Walk-behind-Kehrmaschinen die richtige Wahl für den Einsatz in Werkstätten, in Hallen oder im leichten Outdoor-Betrieb. Neben dem leistungsstarken Batterieantrieb steht für den Sweepmaster 650 und 800 auch wahlweise ein Benzinmotor als Antriebsaggregat zur Verfügung. Ein hohes Fassungsvermögen der Schmutzbehälter und leistungsfähige Filtersysteme sorgen für eine effiziente Reinigungsleistung.

## Sweepmaster

Walk-behind-Kehr- und Kehrsaugmaschinen



Sweepmaster M600



Sweepmaster B500



Sweepmaster 650



Sweepmaster 800

Technische Daten		M600
Arbeitsbreite mit 1.SB	cm	67
Theoretische Flächenleistung	m <sup>2</sup> /h	2.300
Antriebsart		manuell
Arbeitsgeschwindigkeit	km/h	4
Kehrbehältervolumen	l	40
Länge	cm	133-155
Breite	cm	79
Höhe über Sitz (Holm) / FSD	cm	90/106
Gesamtgewicht betriebsbereit	kg	24

Technische Daten		B500
Arbeitsbreite mit 1.SB	cm	60
Theoretische Flächenleistung	m <sup>2</sup> /h	2.400
Antriebsart		Batterie
Arbeitsgeschwindigkeit	km/h	4
Kehrbehältervolumen	l	40
Länge	cm	80-100
Breite	cm	70
Höhe über Sitz (Holm) / FSD	cm	60/120
Gesamtgewicht betriebsbereit	kg	56

Technische Daten		650
Arbeitsbreite mit 1.SB	cm	70,5
Theoretische Flächenleistung	m <sup>2</sup> /h	3.525
Antriebsart		Batterie/Benzin
Arbeitsgeschwindigkeit	km/h	5
Kehrbehältervolumen	l	35
Länge	cm	120
Breite	cm	68,5
Höhe über Sitz (Holm) / FSD	cm	71,5/100
Gesamtgewicht betriebsbereit	kg	105-122

Technische Daten		800
Arbeitsbreite mit 1.SB	cm	87
Theoretische Flächenleistung	m <sup>2</sup> /h	4.350
Antriebsart		Batterie/Benzin
Arbeitsgeschwindigkeit	km/h	5
Kehrbehältervolumen	l	50
Länge	cm	120
Breite	cm	85
Höhe über Sitz (Holm) / FSD	cm	71,5/100
Gesamtgewicht betriebsbereit	kg	112-165



### Mehr Sauberkeit, weniger Staub

Die Seitenbesenummantelung Dust Stop (Option) reduziert die Staub- und Feinstaubentwicklung beim Kehrvorgang gegenüber herkömmlichen Seitenbesen um bis zu 90%.



Sannen und mehr über  
Dust Stop erfahren

## Fahren, kehren, saugen

Von kompakt und wendig bis zum Universal-Modell für eine Flächenleistung von bis zu 16.200 m<sup>2</sup> pro Stunde reicht die Produktpalette der Ride-on-Kehrsaugmaschinen von Hako. Leistungsstarke Staubfiltersysteme sorgen für einen Abscheidegrad von 99,5%, die optimierte Absaugung sichert eine hohe Bindung von Staub und Schmutzpartikeln. Umfangreiches Zubehör ermöglicht die Lösung fast jedes Kehrsaugproblems in Industrie und Handel oder im gewerblichen Einsatz.



## Sweepmaster

Ride-on-Kehr- und Kehrsaugmaschinen



Sweepmaster B800 R



Sweepmaster 900 R



Sweepmaster 980 R/RH



Sweepmaster 1200 RH



Sweepmaster 1500 RH

Technische Daten		B800 R	Technische Daten		900 R	Technische Daten		980 R/RH
Arbeitsbreite mit 1.SB/2.SB	cm	89/110	Arbeitsbreite mit 1.SB/2.SB	cm	95/120	Arbeitsbreite mit 1.SB/2.SB	cm	95/120
Theoretische Flächenleistung	m <sup>2</sup> /h	5.340/6.600	Theoretische Flächenleistung	m <sup>2</sup> /h	5.700/7.200	Theoretische Flächenleistung	m <sup>2</sup> /h	5.700/7.200
Antriebsart		Batterie	Antriebsart		Batterie/Benzin	Antriebsart		Batterie/Benzin
Arbeitsgeschwindigkeit	km/h	6	Arbeitsgeschwindigkeit	km/h	6	Arbeitsgeschwindigkeit	km/h	6
Kehrbehältervolumen	l	50	Kehrbehältervolumen	l	60	Kehrbehältervolumen	l	60/75
Länge	cm	128	Länge	cm	150	Länge	cm	150
Breite	cm	90,8-99,8	Breite	cm	100	Breite	cm	100
Höhe über Sitz (Holm) / FSD	cm	124	Höhe über Sitz (Holm) / FSD	cm	133	Höhe über Sitz (Holm) / FSD	cm	133/200
Gesamtgewicht betriebsbereit	kg	282	Gesamtgewicht betriebsbereit	kg	370-460	Gesamtgewicht betriebsbereit	kg	380-620

Technische Daten		1200 RH	Technische Daten		1500 RH
Arbeitsbreite mit 1.SB/2.SB	cm	116/147	Arbeitsbreite mit 1.SB/2.SB	cm	127/162
Theoretische Flächenleistung	m <sup>2</sup> /h	9.300-13.200	Theoretische Flächenleistung	m <sup>2</sup> /h	10.200-16.200
Antriebsart		Batterie/Benzin/Diesel	Antriebsart		Batterie/Benzin/Diesel/LPG
Arbeitsgeschwindigkeit	km/h	8/9	Arbeitsgeschwindigkeit	km/h	8/10
Kehrbehältervolumen	l	130	Kehrbehältervolumen	l	250
Länge	cm	199,8	Länge	cm	223
Breite	cm	114,2	Breite	cm	133,5
Höhe über Sitz (Holm) / FSD	cm	152/199,9	Höhe über Sitz (Holm) / FSD	cm	159/198,5
Gesamtgewicht betriebsbereit	kg	763-1.100	Gesamtgewicht betriebsbereit	kg	1.100-1.715



### Mehr Sauberkeit, weniger Staub

Die Seitenbesenummantelung Dust Stop (Option) reduziert die Staub- und Feinstaubentwicklung beim Kehrvorgang gegenüber herkömmlichen Seitenbesen um bis zu 90%.



Sannen und mehr über Dust Stop erfahren



Sauberkeit mit Sicherheit:  
Unsere Maschinen erfüllen  
höchste Anforderungen.

### Pluspunkte im Detail

Für ein Höchstmaß an Sicherheit und Bedienkomfort sorgen die durchdachten Detaillösungen von Hako. Komponenten wie Bürsten und Kehrwalzen können einfach und schnell gewechselt werden. Alle Funktionsanzeigen sind übersichtlich gestaltet und bieten detaillierte Informationen zu Einsatzart und Batterieladestatus. On-Board-Ladegeräte/-Batterien können problemlos an jeder Steckdose geladen werden.

### Rückengerechtes Gesamtmaschinenkonzept

Die Ride-on-Scrubmaster von Hako wurden mit dem Gütesiegel der Aktion Gesunder Rücken e.V. (AGR) ausgezeichnet. Damit ist Hako der weltweit erste Hersteller, der diese Auszeichnung für seine Scheuersaugmaschinen erhalten hat! Mit ergonomischen Details wie einem individuell einstellbaren Komfortsitz, übersichtlich angeordneten Bedienelementen sowie höhen- und neigungsverstellbarem Lenkrad sorgt Hako für ermüdungsfreies und komfortables Arbeiten.

## Scrubmaster

### Scheuersaugmaschinen, Walk-behind, Ride-on und als Kombinationsmaschine

- Wirtschaftliche Nassreinigung mit einer Flächenleistung von 1.400 bis zu 14.000 m<sup>2</sup>/h
- Umwelt- und budgetschonend: Hako-AquaControl für den sparsamen Einsatz von Wasser und Chemie
- Innovative Tanktechnik für verlängerte Einsatzzeiten
- Passende Reinigungskomponenten für jeden Untergrund
- Service- und wartungsfreundlich



### Mit Eco-Modus:

Bei geringen Verschmutzungen lassen sich die Maschinen effizient und umweltschonend mit reduzierter Leistung betreiben. Das minimiert Geräuschemissionen und spart Energie.



### Beleuchtung nach StVO:

Für bessere Erkennbarkeit zum Beispiel bei Arbeiten in Außenbereichen können die Scrubmaster mit StVO-zugelassenen lichttechnischen Einrichtungen ausgestattet werden.

### Alles im Blick:

Das große 4,3-Zoll-Farbdisplay zeigt alle Informationen an. Auch die Chemikaliendosierung ist komfortabel einstellbar.

### Intuitiv, klar, direkt

Piktogramme im Bedienfeld ermöglichen die schnelle Übersicht und Erreichbarkeit aller Funktionen – in jeder Einsatzsituation. Auch einfach: die 1-Knopf-Bedienung, die alle Reinigungsfunktionen mit nur einem Knopfdruck aktiviert.

### Mehr Sicherheit im Umgang mit Chemie

Das On-Board-Dosiersystem sorgt in Abhängigkeit von der Wasserzufuhr für eine optimale Zugabe des Reinigungsmittels – vollständig integriert im Maschinendesign.

### Alles im Griff

Um eine permanent gute Reinigungsleistung zu gewährleisten, müssen Bürsten und Pads eine ausreichende Materialstärke aufweisen. Die patentierte Verschleißanzeige zeigt an, wann die Bürste bzw. das Pad ersetzt werden muss. Vollen Zugriff auf alle weiteren Maschinendetails und -daten haben die Anwender per QR-Code-Scan vom Bedienfeld aus. Auch Serviceanfragen können von hier aus direkt in Gang gesetzt werden.



## Scrubmaster B75 i

### Autonome Scheuersaugmaschine

Der Scrubmaster B75 i reinigt angelegte Routen selbstständig, zuverlässig und sicher. Denn das 3D-Kamerasystem und zertifizierte LiDAR-Sensoren ermöglichen nicht nur die effiziente Navigation, sondern auch die Einhaltung der Safety Standards. Dabei sind die Bedienung und das Anlernen neuer Routen so einfach wie intuitiv. Ein weiterer Vorteil: Für den schnellen Reinigungseinsatz zwischendurch lässt sich der Scrubmaster B75 i auch manuell als konventionelle Walk-behind-Scheuersaugmaschine betreiben – ergonomisch dank ausziehbarem Griff.



Clean-Guard-Frontschild



### Technik, die versteht

Mapping-Technologien ermöglichen die Erfassung und Speicherung von Routen während der Reinigungsfahrt. Über einen 8-Zoll-Touchscreen kann die Maschine intuitiv bedient und programmiert werden. So steigert der Scrubmaster B75 i die Produktivität, denn er kann zu jeder Tages- und Nachtzeit Reinigungsaufgaben autonom ausführen – effizient, sicher und zeit- und ressourcensparend.

### Immer das richtige System

Ausstattung mit Tellerbürstensystem oder mit Walzenbürste und zwei zusätzlichen Seitenbesen mit Dust Stop für staub- und feinstaubreduziertes Kehren und Nassreinigen in einem Arbeitsgang.



### Optionen für mehr Effizienz

Die Dockingstation für die Batterie-ladung, Schmutzwasserentleerung und Frischwasserbefüllung sowie das Clean-Guard-Frontschild für eine ungehinderte Reinigung in Bereichen mit erhöhtem Grobschmutzaufkommen (ab 2024).

### Autonom – mit Sicherheit!

Zuverlässige Sicherheitssensoren, 3D-Kameras und Kollisionsschutzsysteme erkennen Hindernisse und sorgen dafür, dass die Maschine Personen oder Gegenständen rechtzeitig ausweicht. Auch die Daten sind sicher: Um die beim Teach-in und während der Reinigungsfahrt gesammelten Daten zu schützen, werden bei der Speicherung und Auswertung alle EU-Vorschriften eingehalten.

### Vorteile:

- **Autonomes Fahren und Reinigen mit innovativer, bildverarbeitender Technologie**
- **Einfaches, intuitives Anlernen von Routen**
- **Einhaltung der Safety Standards**
- **Mit Teller- oder Walzenbürste**
- **Auch als konventionelle Walk-behind-Scheuersaugmaschine nutzbar**
- **Ergonomisch im manuellen Betrieb**
- **Optional mit Hako-AntiBac® für den Einsatz in hygienisch sensiblen Bereichen**

### Technische Daten Scrubmaster B75 i

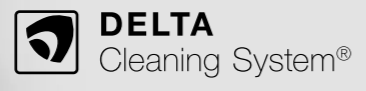
Arbeitsbreite	
Tellerbürste / Walzenbürste	65 cm
Wirksame Saugfußbreite	76 cm
Theoretische Flächenleistung	
Tellerbürste	2.340 m <sup>2</sup> /h
Walzenbürste	1.980 m <sup>2</sup> /h
Batterie	Lithium
Theoretische Laufzeit (rechnerisch ermittelt)	120 bis 180 min*
Frischwasser	75 l
Schmutzwasser	75 l
Gesamtgewicht max.	330 kg*
Abmessungen:	
Länge	105 cm
Breite (über Anfahrerschutz)	74,5 cm
Höhe am Bedienholm	120 cm



## Scrubmaster B5

Für Ecken und Kanten

Mit dem neuartigen Hako-Delta-Cleaning-System macht der Scrubmaster B5 auch enge und verwinkelte Bereiche für die maschinenunterstützte Reinigung zugänglich – mit großer Beweglichkeit, hervorragender Manövrierbarkeit und geringem Kraftaufwand für den Anwender. Der flache, deltaförmige Reinigungskopf ermöglicht die wandnahe Reinigung bis in die Ecke sowie das Unterfahren von Überbauten mit einer Höhe von bis zu 120 mm. Und der ergonomische, dynamische Bedienholm unterstützt den Anwender optimal in seinem Bewegungsablauf.



Praktisch: die optionale Aufbewahrungsbox für Reinigungs- oder andere Utensilien sowie der optionale Mopphalter.

# Scrubmaster

## Walk-behind-Scheuersaugmaschinen

### Die neue Leichtigkeit

Mit Arbeitsbreiten von 33 bis 43 cm und einer Flächenleistung von bis zu 1.900 m<sup>2</sup>/h verbessern die Walk-behind-Scheuersaugmaschinen die Reinigungsqualität auf kleineren bis mittleren Flächen. Dabei sind sie so kompakt, leicht und gut manövrierbar, dass sie auch in enge Bereiche vordringen können. Und um die Flächenzugänglichkeit sogar noch zu steigern, stecken sie voller guter Ideen: vom neuartigen Hako-Delta-Cleaning-System des Scrubmaster B5 bis zum stufenlos nach vorne und hinten klappbaren Bedienholm des Scrubmaster B25.

Scrubmaster



Scrubmaster B5

Technische Daten		B5
Arbeitsbreite	cm	43
Theoretische Flächenleistung	m <sup>2</sup> /h	1.300
Frisch-/Schmutzwassertank	l	5/5
Breite Saugfuß	cm	-
Batteriekapazität	Ah	12,8
Laufzeit	min	60
Gewicht	kg	21



Scrubmaster B/E8

Technische Daten		B/E8
Arbeitsbreite	cm	33
Theoretische Flächenleistung	m <sup>2</sup> /h	1.320
Bürstenanzahl/-art		1/Walze
Bürstendrehzahl	U/min	800
Frisch-/Schmutzwassertank	l	8/8
Breite Saugfuß	cm	45
Batteriekapazität	Ah	10/20
Laufzeit	min	60
Gewicht ohne/mit Batterie	kg	30,5/37,7



Scrubmaster B12

Technische Daten		B12
Arbeitsbreite	cm	38
Theoretische Flächenleistung	m <sup>2</sup> /h	1.500
Bürstenanzahl/-art		1/Teller
Bürstendrehzahl	U/min	130
Frisch-/Schmutzwassertank	l	16/22
Länge mit Saugfuß	cm	80
Breite ohne/mit Saugfuß	cm	47
Höhe	cm	-
Gesamtgewicht betriebsbereit	kg	80



Scrubmaster B25

Technische Daten		B25
Arbeitsbreite	cm	43
Theoretische Flächenleistung	m <sup>2</sup> /h	1.700-1.900
Bürstenanzahl/-art		1/Teller
Bürstendrehzahl	U/min	210
Frisch-/Schmutzwassertank	l	30/30
Länge mit Saugfuß	cm	126,5
Breite ohne/mit Saugfuß	cm	50/76
Höhe	cm	109,5
Gesamtgewicht betriebsbereit	kg	179-190





### Kompakt, schnell, gründlich

Mit einer großen Auswahl an Arbeitsbreiten, hohen Flächenleistungen von bis zu 4.200 m<sup>2</sup> pro Stunde und zahlreichen Optionen für mehr Arbeitskomfort, Effizienz und Hygiene bieten die Walk-behind-Scheuersaugmaschinen im größeren Leistungsbereich für jeden Einsatz die passende Lösung. Dabei sorgen die komfortable Bedienung, die optimale Sicht auf das Arbeitsumfeld und die ergonomische Gestaltung für perfekte Arbeitsbedingungen. Selbst höchste Hygieneanforderungen können erfüllt werden: zum Beispiel mit dem Scrubmaster B45 CLH.

### Einfach gewechselt

Das automatische, werkzeuglose Bürstenabwurf- und -aufnahme-system vereinfacht die täglichen Servicearbeiten an der Maschine.

## Scrubmaster Walk-behind-Scheuersaugmaschinen



Scrubmaster B30



Scrubmaster B45



Scrubmaster B45 CLH



Scrubmaster B70



Scrubmaster B90 CL



Technische Daten		B30
Arbeitsbreite	cm	43
Theoretische Flächenleistung	m <sup>2</sup> /h	1.700-1.900
Bürstenanzahl/-art		1/Teller
Bürstendrehzahl	U/min	210
Frisch-/Schmutzwassertank	l	30/30
Länge mit Saugfuß	cm	126,5
Breite ohne/mit Saugfuß	cm	50/76
Höhe	cm	109,5
Gesamtgewicht betriebsbereit	kg	179-190

Technische Daten		B45
Arbeitsbreite	cm	43-65
Theoretische Flächenleistung	m <sup>2</sup> /h	1.700-2.900
Bürstenanzahl/-art		1-2/Teller/Walze
Bürstendrehzahl	U/min	170-210/800
Frisch-/Schmutzwassertank	l	42/42
Länge mit Saugfuß	cm	123,5-136,5
Breite ohne/mit Saugfuß	cm	50-67/76-95
Höhe	cm	111,6
Gesamtgewicht betriebsbereit	kg	204-240

Technische Daten		B45 CLH
Arbeitsbreite	cm	51
Theoretische Flächenleistung	m <sup>2</sup> /h	2.300
Bürstenanzahl/-art		1/Teller
Bürstendrehzahl	U/min	210
Frisch-/Schmutzwassertank	l	42/42
Länge mit Saugfuß	cm	134,5
Breite ohne/mit Saugfuß	cm	56/86
Höhe	cm	111,6
Gesamtgewicht betriebsbereit	kg	230

Technische Daten		B70
Arbeitsbreite	cm	60-85
Theoretische Flächenleistung	m <sup>2</sup> /h	3.000-4.200
Bürstenanzahl/-art		1-2/Teller/Walze
Bürstendrehzahl	U/min	185/850
Frisch-/Schmutzwassertank	l	72/74
Länge mit Saugfuß	cm	153-171
Breite ohne/mit Saugfuß	cm	68-88/95-110
Höhe	cm	115
Gesamtgewicht betriebsbereit	kg	325-393

Technische Daten		B90 CL
Arbeitsbreite	cm	60-85
Theoretische Flächenleistung	m <sup>2</sup> /h	3.000-4.200
Bürstenanzahl/-art		1-2/Teller/Walze
Bürstendrehzahl	U/min	185/850
Frisch-/Schmutzwassertank	l	85/85
Länge mit Saugfuß	cm	164
Breite ohne/mit Saugfuß	cm	68-88/95-110
Höhe	cm	115
Gesamtgewicht betriebsbereit	kg	415-480

Lösung für hygienisch anspruchsvolle Bereiche: mit Hako-AntiBac®, der antibakteriellen Tankausstattung, und Hako-AquaControl für bis zu 50 % Wasserersparnis im Einsatz.



# Scrubmaster

## Ride-on-Scheuersaugmaschinen

### Vorfahrt für Sauberkeit

Arbeitsbreiten von 55 bis 123 cm. Für schmale Gänge in Hochregallagern oder große Hallenflächen. Scheuersaugen oder Kehren und Saugen in einem Arbeitsgang. Mit ergonomischem Arbeitsplatz, bestem Bedienkomfort und optimaler Sicht auf das Arbeitsumfeld. Ride-on-Scheuersaugmaschinen von Hako schaffen zwischen 3.000 und 8.600 m<sup>2</sup> Fläche pro Stunde – dank durchdachter Technologie für eine breite Palette an Einsatzmöglichkeiten.



### Gut kombiniert

Optional für den Scrubmaster B175 R und B260 R: Der Kehrsaugvorsatz nimmt losen Schmutz vor der Nassreinigung auf und ersetzt mühsames Vorreinigen. Das Fahrerschutzdach sorgt für mehr Sicherheit.



### Aggregate für jeden Boden

Für jeden Boden haben wir das richtige Aggregat im Programm: ob Walzenbürste mit zusätzlicher Vorkehrfunktion für grob strukturierte Fußböden oder Tellerbürsten für glatte bis mittelstark strukturierte Fußböden inklusive einer großen Auswahl an Arbeitsmaterialien wie Bürsten, Pads und Mikrofaser.



Scrubmaster B75 R



Scrubmaster B120 R



Scrubmaster B175 R



Scrubmaster B260 R

Technische Daten		B75 R
Arbeitsbreite	cm	55-65
Theoretische Flächenleistung	m <sup>2</sup> /h	3.000-3.500
Bürstenanzahl/-art		1/2/Teller
Bürstendrehzahl	U/min	180
Frisch-/Schmutzwassertank	l	75/75
Länge mit Saugfuß	cm	147
Breite ohne/mit Saugfuß	cm	72-76/86
Höhe	cm	121
Gesamtgewicht betriebsbereit	kg	389-447

Technische Daten		B120 R
Arbeitsbreite	cm	70-90
Theoretische Flächenleistung	m <sup>2</sup> /h	4.800-5.800
Bürstenanzahl/-art		2/Teller/Walze
Bürstendrehzahl	U/min	210/850
Frisch-/Schmutzwassertank	l	120/120
Länge mit Saugfuß	cm	167
Breite ohne/mit Saugfuß	cm	81-95/96-112
Höhe	cm	148
Gesamtgewicht betriebsbereit	kg	707-738

Technische Daten		B175 R
Arbeitsbreite	cm	85-108
Theoretische Flächenleistung	m <sup>2</sup> /h	5.950-7.560
Bürstenanzahl/-art		2/Teller/Walze
Bürstendrehzahl	U/min	210/850
Frisch-/Schmutzwassertank	l	175/175
Länge mit Saugfuß	cm	189
Breite ohne/mit Saugfuß	cm	94-112/113-129
Höhe	cm	145/208
Gesamtgewicht betriebsbereit	kg	1.000-1.040

Technische Daten		B260 R
Arbeitsbreite	cm	108-123
Theoretische Flächenleistung	m <sup>2</sup> /h	7.560-8.610
Bürstenanzahl/-art		2-3/Teller/Walze
Bürstendrehzahl	U/min	210/640
Frisch-/Schmutzwassertank	l	260/260
Länge mit Saugfuß	cm	202
Breite ohne/mit Saugfuß	cm	115-129/129
Höhe ohne/mit FSD	cm	149/209
Gesamtgewicht betriebsbereit	kg	1.350-1.410

AGR

Aktion Gesunder Rücken e.V. [www.agr-ev.de](http://www.agr-ev.de)

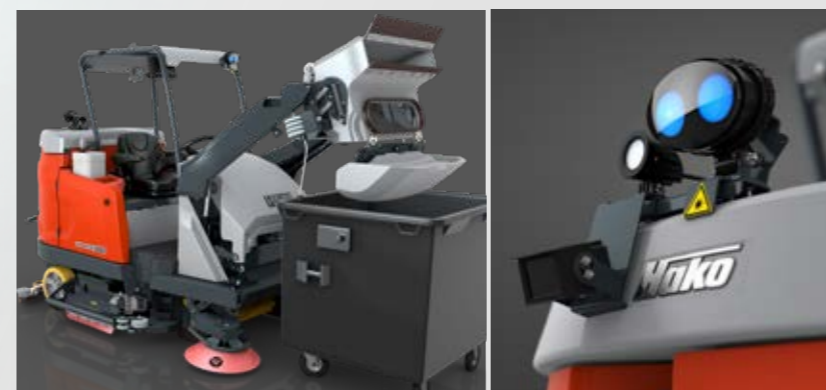
Die Ride-on-Scheuersaugmaschinen Scrubmaster von Hako sind als ergonomische mobile Arbeitsplätze konstruiert. Für ihr rückenschonendes Gesamtmaschinenkonzept wurden sie mit dem Gütesiegel der Aktion Gesunder Rücken e.V. (AGR) ausgezeichnet – als weltweit erste Ride-on-Scheuersaugmaschinen.





### Konfigurierbar bis ins Detail

So individuell wie die Einsatzbereiche sind auch die Anforderungen an die professionelle Reinigungstechnik. Daher lassen sich alle Maschinen der Scrubmaster B400-R-Linie mit zahlreichen individuellen Sonderausstattungen und Tools aufrüsten – für mehr Effizienz, Flexibilität und Sicherheit im Arbeitseinsatz.



Scrubmaster		B400 R/RM/RH 1230	B400 R/RM/RH 1550
Arbeitsbreite Scheuern	cm	123	155
Saugfußbreite	cm	136	166
Flächenleistung theoretisch	m²/h	11.000	14.000
Max. Steigfähigkeit/ Reinigungsfahrt ohne/mit X-AC	%	6/15	6/15
Arbeitsgeschwindigkeit	km/h	8-9	8-9
Bürstensystem/Anzahl		Teller/3	Teller/3
Bürstenandruck	kg	55/75/95	80/110/140
Frisch- und Schmutzwasser- tankvolumen	l	400	400
Take-it-Easy-Handentleerung* Hochentleerung**	l	2 x 44 150	2 x 44 150
Nennspannung	V	36	36
Gesamtleistung	kW	14,7	16
Batteriekapazität max.	Ah	540/810	540/810
Länge mit Saugfuß R/RM/RH	cm	202/281/281	202/281/281
Breite ohne/mit Saugfuß	cm	130/136	160/166
Höhe ohne/mit FSD	cm	150/212	150/212
Gewicht, betriebsbereit ohne Fahrer	kg	2.110/2.260/ 2.420	2.130/2.280/ 2.440
Geräusch am Ohr des Bedieners R/RM/RH	dB(A)	68/74/74	68/74/74

\* Scrubmaster B400 RM  
\*\* Scrubmaster B400 RH

## Scrubmaster B400-R-Linie

### Volle Flexibilität für größte Flächen

Die Scrubmaster B400-R-Linie ermöglicht lange unterbrechungsfreie Arbeitseinsätze: mit einer hohen Flächenleistung von bis zu 14.000 m²/h durch den großen 400-Liter-Frisch- und Schmutzwassertank sowie einer maximierten Batteriekapazität durch das optionale Batteriewechselsystem. Mit 3-Tellerbürsten-Deck, zwei Arbeitsbreiten von 123 cm und 155 cm und vielen serienmäßigen Extras ist die neue Linie bereit für größte Aufgaben.



### X-AC-Front- und Heckantrieb

#### Große Leistung auch auf Steigungen

In der Variante mit elektronisch modulierendem X-AC-Front- und Heckantrieb werden Scrubmaster Ride-on-Scheuersaugmaschinen mit einer verbesserten Traktion während der Reinigungsfahrt unterstützt. So können sie selbst Steigungen und Rampen im Reinigungsmodus mit unverminderter Leistung bewältigen. Das ermöglicht die Reinigung von ebenen sowie an- und absteigenden Flächen in einem Arbeitsgang und spart damit Zeit und Kosten.

#### Varianten X-AC-Front- und Heckantrieb



X-AC	B175 R	B260 R	B400 RH	B400 RM	B400 R
Tellerbürste 900 mm	•				
Tellerbürste 900 mm + Kehrsaugvorsatz	•				
Walzenbürste + Seitenbesen	•				
Walzenbürste + Kehrsaugvorsatz	•				
Tellerbürste 1.080 mm HD		•			
Walzenbürste + Seitenbesen		•			
Walzenbürste + Kehrsaugvorsatz		•			
Tellerbürste 1.230 mm			•	•	•
Tellerbürste 1.550 mm			•	•	•



**Scrubmaster B400 RH**  
Kombinations-Kehrsaug- und Scheuersaugmaschine mit Hochentleerung



**Scrubmaster B400 RM**  
Kombinations-Kehrsaug- und Scheuersaugmaschine mit manueller Take-it-Easy-Entleerung



**Scrubmaster B400 R**  
Scheuersaugmaschine



## Hako-Reinigungschemie

Perfekt abgestimmt, optimal dosiert

Hako-Reinigungsmittel sind besonders schaumarm und optimal für den Einsatz in Hako-Reinigungsmaschinen geeignet. Für jeden Untergrund, jede Anwendung und jeden Verschmutzungsgrad bieten wir die perfekt abgestimmten umwelt- und gesundheitsschonenden Reinigungsmittel. Als Konzentrate sind sie zudem äußerst wirtschaftlich mit hoher Wasserersparnis. Mit Hako-Reinigungsmitteln sieht das Reinigungsergebnis nicht nur gut aus, es riecht auch gut: dank frischer oder neutraler Düfte, die für ein angenehmes Raumklima sorgen.



### Im Einsatz für die Umwelt



**Hako-AntiBac®**  
Die antibakterielle Tankausstattung sorgt für eine verringerte Pilz- und Bakterienentwicklung und reduziert die Geruchsentwicklung und den Verbrauch von Desinfektionsmitteln für die Tankreinigung.



**Hako-AquaControl**  
Durch das intelligente Bürstensystem mit Wasserhalteeinrichtung spart Hako-AquaControl bis zu 50% Wasser im Einsatz.



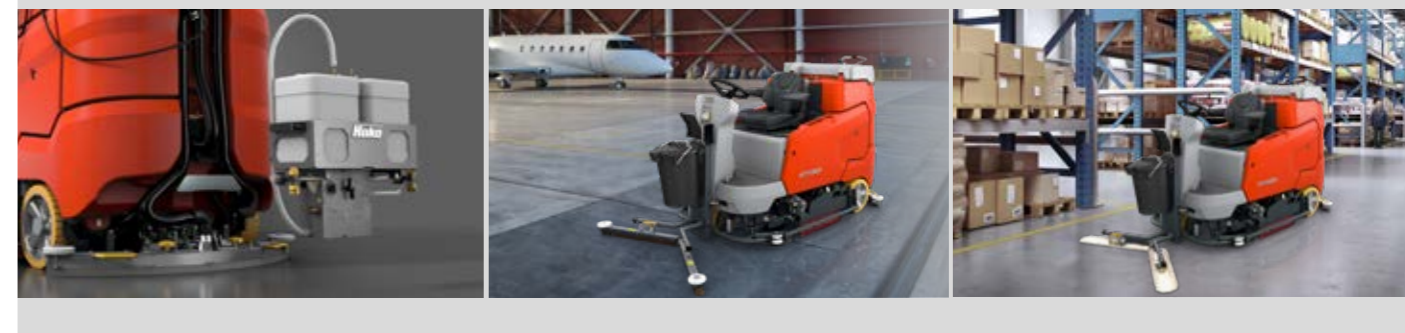
**Hako-Eco-Modus**  
Bei geringeren Verschmutzungen kann die Maschine mit reduzierter Leistung betrieben werden. Das minimiert die Arbeitsgeräusche und spart Energie.



**Hako-LessChem**  
Reinigungsmittelsparend und umweltschonend: keine Fehldosierungen und zuverlässige Reinigung mit geringen Mengen dank Hako-Dosier- und Befüllsystemen.

## Quick-Connect-System

Mehr Möglichkeiten bei der Reinigung



### Noch mehr Anwendungsvielfalt – mit System!

Das Quick-Connect-System macht Reinigungsprozesse in bestimmten Umgebungen noch effizienter. Über das System lassen sich Ride-on-Kehrsaug- und Scheuersaugmaschinen schnell und werkzeuglos mit Tools für die Vor- und Sonderreinigung ausstatten. So können mehrere Arbeitsschritte in einem Reinigungsgang erledigt werden.

### Reinigen und Desinfizieren mit Hako

Einzelne Maschinen von Hako können außerdem am Heck mit Tools für die Sonderreinigung ausgestattet werden. Neben der Desinfektion von Flächen sind so auch verschiedenste individuelle Reinigungsaufgaben wie die Entfernung von Öl- oder Reifenspuren problemlos möglich.

	Scrubmaster					Sweepmaster
	B75 R	B120 R	B175 R	B260 R	B400 R	980 R/RH
<b>Quick-Connect-System</b>			•	•	•	•
Kehrsaugvorsatz			•	•		
Tool Besen			•	•	•	
Tool Mopp			•	•	•	
Tool Leichtmüllsammler			•	•	•	•
Tool Sprühbalken	•	•	•	•		
Tool B5 Halterung			•	•	•	•



Flexibler Beifahrer: Mit spezieller Halterung lässt sich der Scrubmaster B5 einfach zum nächsten Einsatzort mitnehmen.



## Cleanserv Nass- und Trockensauger

Ob zur Vor-, Haupt- oder Nachreinigung: Gute Saugerlösungen bieten zuverlässige Leistungskraft bei maximaler Wirtschaftlichkeit. Dank gewohnt hoher Produktqualität und durchdachter Technik garantieren Sauger von Hako genau diese Effizienz. Die robuste, stabile Verarbeitung sowie die intuitive Bedienbarkeit sorgen ebenso für Mobilität wie für Flexibilität und Einsatzvielfalt. Geräte für jeden Anspruch sowie viele praktische Funktionen, Zubehörteile und Extras machen das Sauger-sortiment von Hako zum vielseitigen Lösungsportfolio für optimale Reinigungsergebnisse.



Technische Daten Cleanserv	S10 Eco	S11 Eco	S13 Eco	S30 Pro	S45 Pro	S80 Pro
Einsatzmöglichkeiten	trocken	trocken	trocken	nass/trocken	nass/trocken	nass/trocken
Nennspannung	V/Hz	230/50	230/50	230/50	230/50	230/50
Nennleistung	W	700	700	700	1.300	2.600
Unterdruck	mbar	210	210	210	260	300
Luftfördermenge	l/sek	38	38	38	70	2x70
Bypass-Motor		nein	nein	ja	ja	ja
Schalldruckpegel	dbA	64	60	49-54	68	74
Brutto-Behältervolumen	l	10	11	13	30	80
Gewicht ohne Zubehör	kg	4,2	4,2	5,5	7,8	20,6
Kabellänge	m	8	10	12	7,5	10
Länge Saugschlauch	m	2	2	2,5	2,5	3
Nennweite Zubehör	mm	32	32	32	38	38

## Cleanserv Einscheiben- und Poliermaschinen

Für glänzende Ergebnisse auf Hartböden bietet Hako ein stimmiges Angebot von Einscheiben- und Poliermaschinen. Die Größen- und Leistungsklassen sind optimal abgestuft. So lässt sich jeder Hartboden schnell und wirtschaftlich reinigen und pflegen. Eine große Auswahl von Pflegemitteln und Zubehör ergänzt das Angebot.



### Vielfältiges Zubehör

Eine große Auswahl an Bürsten, Pads und Treibtellern für alle Einsatzmöglichkeiten. Die Pads sind werkzeuglos auswechselbar (Centerlock).

### Optimale Arbeitshöhe

Die stufenlose Deichsel- bzw. Stielverstellung gewährleistet eine optimale Einstellung der Arbeitshöhe für den Bediener.

Technische Daten Cleanserv		SD43/180	SD43/450	SD43/2 Speed	PE3/1100
Nennspannung	V/Hz	230/50	230/50	230/50	230/50
Nennleistung	W	1.200	1.500	1.200-1.500	1.320
Drehzahl	U/min	180	450	190-380	1.100
Arbeitsbreite	cm	43	43	43	53
Gewicht mit Bürste	kg	35	39	35,5	46
Kabellänge	m	12	12	12	20
Unterfahrhöhe	mm	125/330	125/330	125/330	130/320

### Cleanserv C34 Kompakter Teppichreinigungsautomat

Der kompakte, handgeführte Teppichreinigungsautomat Cleanserv C34 ist ein echtes Kraftpaket. Mit seiner leistungsstarken Technik ist er ideal geeignet, um kleine und mittlere Flächen schnell und gründlich zu reinigen. Das Walzenbürstensystem erlaubt das Arbeiten auf fast allen textilen Belägen. Und dank zwei Saugfüßen mit hoher Saugleistung verbleibt immer nur eine sehr geringe Restfeuchte am Boden. Damit ist die gereinigte Fläche schon nach kurzer Trockenzeit wieder begehbar.



## Hako-Fleet-Management

### Ressourcen optimieren

Je größer die Zahl der eingesetzten Maschinen, umso wichtiger ist der Überblick über alle relevanten Kennzahlen. Das Hako-Fleet-Management erfasst alle wichtigen kommerziellen und Servicedaten sowie Betriebszustände und Standorte während des Arbeitens, die übersichtlich und transparent im Webportal dargestellt werden – per Knopfdruck direkt für die ganze Flotte. Auf dem PC, Smartphone oder Tablet. In Echtzeit, 24/7. Für mehr Transparenz, Wirtschaftlichkeit und Nachhaltigkeit im Einsatz.



**Live dabei**  
Alle relevanten Betriebsinformationen einsehen und die genauen Standorte online verfolgen.



#### Darum Hako-Fleet-Management:

- Kostentransparenz und -kontrolle
- Hohe Maschinenverfügbarkeit
- Vermeidung von Maschinenschäden
- Leistungsnachweise
- Effizienzanalyse
- Optimierte Organisation des Flottenmanagements



## Service macht den Unterschied



#### Immer schnell vor Ort:

Kompetente Servicetechniker mit komplett ausgestatteten Servicefahrzeugen führen Servicearbeiten zeitnah und effizient durch.

#### Über Nacht geliefert:

Exzellente Ersatzteillogistik mit Ersatzteillieferung per Nachtsprung.

#### Service per Scan:

Voller Zugriff auf alle Maschinendetails und -daten sowie digitale Serviceanfragen – einfach per QR-Code-Scan.



## Für maximale Verfügbarkeit

Damit unsere Maschinen jederzeit optimal performen, bieten wir maßgeschneiderte und skalierbare Serviceleistungen entlang des kompletten Produktlebenszyklus.

- Von Anfang an: mit lösungsorientierter Beratung direkt vor Ort sowie attraktiven Finanzierungs- und Mietoptionen
- Nach Kaufabschluss: mit reibungsloser Beschaffung und Bereitstellung inklusive Anwenderschulung
- Während der Nutzung: mit individuellen Serviceverträgen und -leistungen sowie 24/7-Support für schnelle und fachgerechte Fehlerbehebung, hohe Effizienz und permanente Maschinenverfügbarkeit
- Am Produktlebensende: mit Rücknahme und Recycling sowie Maschinen-Upgrade

# Hako



## Für eine saubere Zukunft

Sauberkeit ist mehr als ein ausgezeichnetes Reinigungsergebnis. Sie beginnt schon lange vorher: bei der Entwicklung der Produkte, bei jeder Idee, die unsere Maschinen noch ressourcenschonender und effizienter im Einsatz macht und die Umweltbelastung über das gesamte, lange Produktleben hinweg möglichst gering hält. Deshalb treiben wir unsere Forschung und Entwicklung immer weiter Richtung effizienzsteigernder und noch umweltschonenderer Maßnahmen sowie wichtiger Zukunftsthemen wie digitalisierte Prozesse und autonomes Fahren. Damit Sauberkeit nicht nur sichtbar, sondern auch erlebbar wird!



## Auch in der Kommunaltechnik und Wasserstrahltechnik unterwegs

Für die professionelle Außenreinigung bieten wir das komplette Lösungsprogramm: von flexiblen, wendigen Kehrmaschinen und kompakten, multifunktionalen Geräteträgern und Transportern für den Ganzjahreseinsatz bis hin zur effizienten Wasserstrahltechnik für den Einsatz in Industrie und Gewerbe.

Hako GmbH  
Hamburger Str. 209-239  
23843 Bad Oldesloe  
Tel. +49(0) 4531- 806 0  
[info@hako.com](mailto:info@hako.com)  
[www.hako.com](http://www.hako.com)



BLUECOMPETENCE

Alliance Member

Partner der Nachhaltigkeitsinitiative  
des Maschinen- und Anlagenbaus

Blue Competence ist eine Initiative des VDMA ([www.vdma.org](http://www.vdma.org)). Mit unserer Partnerschaft verpflichten wir uns zur Einhaltung der zwölf Nachhaltigkeitsleit-sätze des Maschinen- und Anlagenbaus ([www.bluecompetence.net/about](http://www.bluecompetence.net/about)).

Änderungen in Form, Farbe und Ausführung im Interesse der technischen Weiterentwicklung vorbehalten. Abbildungen können Sonderausstattungen enthalten.