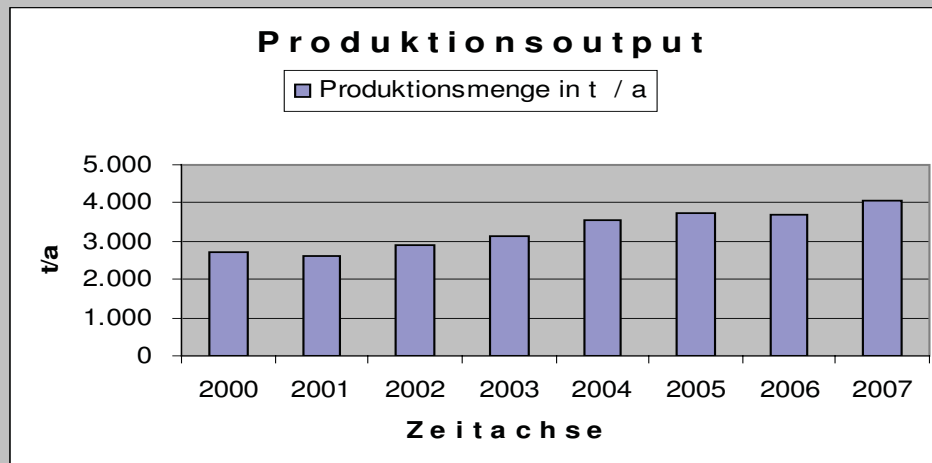


8.0 Betriebsdaten und Kennzahlen

8.1 Fertigerzeugnismengen (Produkte) in t / a

Output	ME	2000	2001	2002	2003	2004	2005	2006	2007	% Veränderung zu 2006
--------	----	------	------	------	------	------	------	------	------	-----------------------

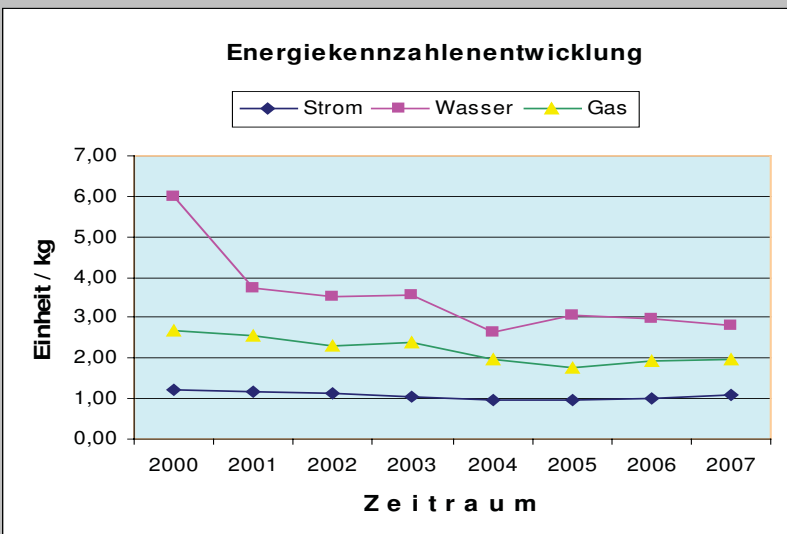
Produkte		2000	2001	2002	2003	2004	2005	2006	2007	% Veränderung zu 2006
o Reinigungsmaschinen und Anbaugruppen	t	2.714	2.639	2.889	3.149	3.567	3.745	3.726	4.063	9,04



8.0 Betriebsdaten und Kennzahlen

8.2 Kennzahlenentwicklung / a

Verbrauch	2000	2001	2002	2003	2004	2005	2006	2007	% Veränderung zu 2006
Strom in KWH / a	3.292.800	3.104.500	3.308.640	3.333.580	3.479.480	3.440.948	3.656.789	4.458.308	21,9
K1 KWH / kg	1,21	1,18	1,15	1,06	0,98	0,96	0,98	1,10	
Wasser in m³ / a	16.268	9.819	10.129	11.260	9.405	10.935	10.991	11.432	4,0
K2 L / kg	5,99	3,72	3,51	3,58	2,64	3,06	2,95	2,81	
Gas in kwh / a	7.277.879	6.741.546	6.657.377	7.562.508	7.006.967	6.641.323	7.162.712	8.098.975	13,1
K3 KWH / kg	2,68	2,55	2,30	2,40	1,96	1,86	1,92	1,99	



Der Maschinenoutput (in t/a) ist im Betrachtungszeitraum 2007 gegenüber 2006 real um ca 9,0 % angestiegen. Bedingt durch den Produktionsanstieg musste in Teilbereichen der Herstellung Schichtbetrieb durchgeführt werden.

Das hatte zur Folge, das sich die Verbräuche zum Vorjahr 2006 wie folgt verändert haben:

Der Wasserverbrauch hat sich um 4,0 % leicht erhöht.

Der Gasverbrauch ist real um 13,1 % angestiegen.

Die Stromverbrauchsentwicklung ist um 21,9 % angestiegen.