

# **Hako**

**Clean ahead**

**Spitzentechnik  
für die Betriebsreinigung**

## **Kehr- und Scheuersaugmaschine Hakomatic B 1100**



**In nur einem Arbeitsgang staubfrei Kehrsaugen,  
Naßschrubben und Trockensaugen.**

**Heavy-Duty-Qualität,  
Finanzierung  
nach Maß,  
24-Stunden-Service.**

# Hakomatic B 1100. Gleich 2 Möglichkeiten für perfekte Sauberkeit bis 7.000 m<sup>2</sup>/Stunde.

## Sie wollen mehr Leistung.

### Die Hakomatic B 1100 bietet Ihnen:

- Die Wahl ganz nach Ihren Anforderungen: In einem Arbeitsgang Naßschrubben und Trockensaugen (Arbeitsbreite 102 cm) und zusätzlich die starke Option Kehrsaugen (Arbeitsbreite 138 cm)
- Lange Einsatzzeiten durch 310 l Tankvolumen, wahlweise mit Schmutzwasser-Aufbereitungssystem zur Mehrfachverwendung der Reinigungsflotte.
- Einen starken gewerblichen Gabelstaplerantrieb mit Leistungsreserven für Steigungen bis zu 20%.
- 2 separate Antriebsmotoren für die Schrubbürsten mit hoher Standfestigkeit auch bei harter Grundreinigung.
- Randnahes Arbeiten und Vergrößerung der Arbeitsbreite auf 118 cm beim Naßschrubben durch ein-schwenkbares Seitenschubb-Aggregat (Option).

## Sie wollen mehr Komfort.

### Die Hakomatic B 1100 bietet Ihnen:

- Die „Hakomatic-Taste“. Damit starten Sie alle Arbeitsabläufe wie Scheuersaugen, Wasserzufuhr, Trockensaugen mit nur einem Knopfdruck.
- Das „Hako-Control-System“. Die Maschine wird von uns nach Ihren Wünschen programmiert (z.B. Bürsten- und Wasserstop beim Anhalten).
- Einen leisen, abgasfreien Batterieantrieb und schnellen Batteriewechsel in ca. 2 Minuten.
- Einen ergonomischen Arbeitsplatz mit gefedertem und auf das Fahrergewicht einstellbarem Fahrersitz und allen Bedienelementen im unmittelbaren Griffbereich. Niedrige Lenk- und Bedienkräfte.
- Optimale Sicht auf Arbeitsflächen und Bedienpult durch mittig angeordnete Sitzposition. Praktisch: das von beiden Seiten besteigbare Cockpit.

## Sie wollen mehr Wirtschaftlichkeit.

### Die Hakomatic B 1100 bietet Ihnen:

- Bis zu 50%ige Einsparung von Wasser und Reinigungsmitteln durch das Hako-Aqua-Stop-System, TÜV-geprüft und bestätigt. Die Einsparung über die Lebensdauer der Maschine entspricht den Anschaffungskosten.
- Weitere Halbierung der noch verbleibenden Reinigungsmittelkosten durch Reinigungsmitteldosiersystem (Option).
- Kurze Rüstzeiten durch Wasserbefüllautomatik (7-8 Minuten) und einfach zu reinigende Tanks.
- Kostenersparnis im Servicebereich durch direkten Zugang zu allen wichtigen Komponenten und ein intelligentes Diagnosesystem mit Anzeige von Fehlercodes etc.
- Anschlußmöglichkeit für das separat erhältliche Hako-Diagnosegerät zur weiteren Vereinfachung von Wartungsarbeiten.

# Das ist Hako: Pluspunkte, die Ihnen die Entscheidung mehr als leicht machen.

## Perfekt Kehrsaugen



Volle Kraft durch 2 Seitenbesen mit separaten Antrieben. Aufnahme von Grob- und Feinschmutz vor dem Schrubbaggregat. Starkes Sauggebläse mit Staubfilter der Kategorie U.

## Power-Schrubbürsten



Hohe Reinigungsleistung durch 2 direkt angetriebene Tellerbürsten. Werkzeuglos auswechselbar. Bis zu 50% weniger Wasser- und Reinigungsmittelverbrauch durch das Hako-Aqua-Stop-System.

## Komfort-Cockpit



Optimaler Sitz, optimale Sicht. Klares Bedienfeld, optische Information aller Betriebszustände. Ein Druck auf die grüne „Hakomatic-Taste“ startet alle Arbeitsabläufe.

## Leistung auf einen Blick

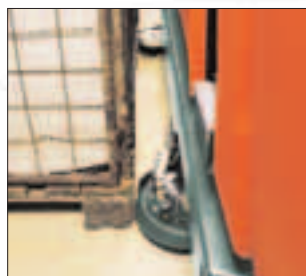


Direkte Zugänglichkeit zu allen wichtigen Teilen und Systemen durch aufklappbare Verkleidungen für Service- und Wartungsarbeiten. Hier z.B. sichtbar Reinigungsmittel-Dosierung und Schmutzwasser-Aufbereitung.

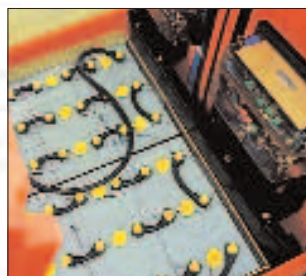
## Und dazu noch weitere Highlights...



Kein Problem: Die Entleerung des Kehrgutbehälters erfolgt werkzeuglos mit einem Griff.



Einschwenkbares Seitenschrubbagggregat (Option) für randnahe Arbeiten an Wänden, Paletten und unter Regalen.



Umweltfreundlich durch Batteriebetrieb. Schneller Trogwechsel in ca. 2 Minuten mit Gabelstapler oder Hebezeug.



Serienmäßiger Anschluß für das Hako-Diagnosegerät. Für noch einfachere Wartung und Analyse aller Lebensdauer-Daten.

# Das ist Hako: Zwei Systeme in einer Maschine. Mit mehr Ausstattung und Wirtschaftlichkeit.

Das Maschinen-Konzept der Hakomatic B1100 bietet Ihnen mehr. Maßgeschneidert für Ihre Anforderungen:

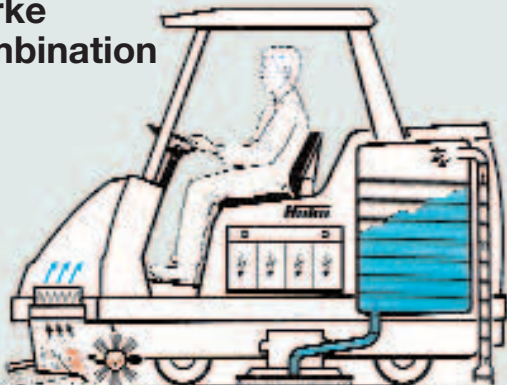
1. als kompakte Hochleistungs-Scheuersaugmaschine zum Naßschrubben und Trockensaugen in einem Arbeitsgang
2. als Kombinationsmaschine mit zusätzlichem Kehrsystem, mit Staubabsaugung.

Außerdem haben Sie die Wahl zwischen vielen weiteren Ausstattungsmöglichkeiten z.B.: Seitenschrubbaggregat, Fahrerschutzdach mit Rückspiegel, Rundumkennleuchte, Arbeitsscheinwerfer sowie Schmutzwasseraufbereitungssystem, Reinigungsmittel-Dosiersystem und, und und...



## Das ist Hako: Ein durchdachtes Gesamtkonzept verbindet überzeugend wichtige Funktionen.

### Starke Kombination



#### Kehrsaugen

- Fein- und Grobschmutz werden sauber im trockenen Bereich vor dem Schrubbaggregat aufgenommen.

#### Naßschrubben

- Auch stärkste Verkrustungen werden durch die rotierenden Tellerbürsten sauber gelöst.

#### Trockensaugen

- Der pendelnd aufgehängte, parabolisch geformte Saugfuß hinterläßt den Boden sofort begeh- und befahrbar trocken.

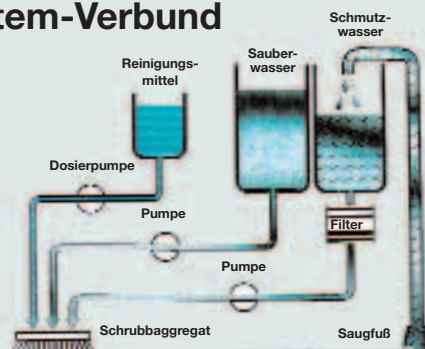
#### Große Tankkapazität

- Lange Arbeits- und kurze Rüstzeiten durch flexible Wand zwischen Frisch- und Schmutzwasserbereich.

#### Lange Laufzeit

- Mit Antriebsbatterie 36 V / 640 Ah (PzS) je nach Einsatzverhältnissen bis zu einer Schicht.
- Für Mehrschichtbetrieb einfacher, schneller Batteriewechsel mittels Gabelstapler oder Hebezeug.

### Umweltschonender System-Verbund



#### Reinigungsmittel-Dosiersystem

- Laufende Anpassung der Reinigungsmitteldosierung während des Betriebes an wechselnde Verschmutzung. Die Dosierung erfolgt direkt an den Schrub-Bürsten.
- Erhebliche Kosteneinsparungen durch weniger Reinigungsmittelverbrauch.

#### SWA-System

- Schmutz-Wasser-Aufbereitungssystem zur Mehrfachverwendung des zur Reinigung eingesetzten Wassers.
- In Verbindung mit dem Reinigungsmitteldosiersystem gleichbleibende Reinigungsqualität.
- Enorme Reduzierung der Rüstzeiten und des Wasserverbrauchs.
- Wahlweise Einsatz von Frischwasser oder aufbereitetem Schmutzwasser. Der Frischwassertank bleibt immer sauber.

# Das ist Hako: Superleistung nach Wahl und so, wie es für Sie optimal ist.



**Ohne Kehrsaugvorsatz** selbst in engen Gängen problemlos Naßschrubben und Trockensaugen.



**Mit Kehrsaugvorsatz** in nur einem Arbeitsgang Kehrsaugen, Naßschrubben und Trockensaugen.




**Mit Kehrsaugvorsatz** auch groben Schmutz „von vornherein“ unter Kontrolle. So schnell und sicher kann Betriebsreinigung sein.



**Mit Kehrsaugvorsatz** komplett und randnah Sauberkeit auch im Flughafen-Terminal. Einladend, ansprechend, repräsentativ.

# Leistung und Qualität bis ins Detail.

## Technische Daten: Hakomatic B 1100

Flächenleistung		Elektrische Ausrüstung	
max. theoretisch	bis 7.000 m <sup>2</sup> /h	Nennspannung	36 V
<b>Naßreinigungsaggregat:</b>		Antriebsbatterie	36 V/640 Ah <sub>5</sub> PzS
Arbeitsbreite Bürstenkopf	102 cm	Schutzklasse (VDE 0700)	III
Bürstendurchmesser (2 Stück)	53 cm	<b>Fahrantrieb:</b>	
Bürstendrehzahl	210 U/min.	Antriebsmotor	2000 W
Bürstenmotor (2 Stück)	2 x 700 W	Arbeitsgeschwindigkeit bis	7,0 km/h
Bürstenandruck	bis 540 N	Fahrgeschwindigkeit bis	8,0 km/h
Spezifischer Bürstenandruck	bis 0,17 N/cm <sup>2</sup>	Steigfähigkeit, leer/voll	20%/15%
Saugfuß (Arbeitsbreite)	126 cm	<b>Maße und Gewichte:</b>	
Flexwandtank	310 Liter	Länge ohne/mit Kehrversatz	215/262 cm
Festwandtank		Breite mit Saugfuß/Kehrversatz	126/138 cm
Frisch/Schmutzwasser	185/185 Liter	Höhe ohne/mit Fahrschutzdach	140/200 cm
<b>Kehrsaugeinrichtung:</b>		Wendekreisdurchmesser	240 cm
Arbeitsbreite	138 cm	Leergewicht ohne Antriebsbatterien	707 kg
Kehrprinzip	Nachvornewerfer	Gesamtgewicht	
Staubfilter (Staubkategorie)	U/BIA	betriebsfertig	1787 kg
<b>Ausstattungsöglichkeiten nach Ihrer Wahl:</b>			
● Kehrsaugvorsatz	● Seitenschrubbaggregat	● Schmutzwasser-Aufbereitungssystem	● Reinigungsmittel-Dosiersystem
● Festwand- oder Flexwandtank	● Fahrerschutzdach mit Rückspiegel	● Rundumkennleuchte	● Arbeitsscheinwerfer
● Handsaugschlauch	● Verschiedene Bürsten und Pads		
 <p>Die Hakomatic B 1100 bietet durch modernste Herstellungsverfahren und durch ein strenges Qualitätssicherungssystem höchste Produktqualität und lange Lebensdauer. Die Hakomatic B 1100 entspricht den Anforderungen an die Sicherheitstechnischer Arbeitsmittel unter Einhaltung der verbindlichen <b>CE-Richtlinien</b> und erfüllt die europäischen Sicherheitsnormenreihe E 60 335. Hakomatic B 1100 – Qualität „made by Hako“.</p>			
Änderungen in technischer Ausführung, Form und Farbgebung im Interesse der technischen Weiterentwicklung vorbehalten.			

## Alles spricht für Hako:



**Sauberkeit mit Sicherheit.**  
Für Hako-Maschinen gelten strenge Qualitätsrichtlinien. Eben „Qualität made by Hako“. Und wir betreuen auch, was wir verkaufen. Weltweit.



**Kauf, Miete, Leasing, Rental.**  
Mit Hako planen Sie Ihren Kapitaleinsatz individuell nach Ihren Möglichkeiten. Wir beraten Sie gern.



**Wir sind Tag und Nacht für Sie da.**  
Bereitschaftsdienst rund um die Uhr und Ersatzteil-Expreßdienst: Heute bestellt und schon morgen früh vor Ort.



**Überall in Ihrer Nähe.**  
Mit dem unübertroffen dichten Hako-Vertriebs- und Servicenetz sind wir immer ganz in Ihrer Nähe. Überzeugen Sie sich.

**Hako**  
Clean ahead

Hako-Werke GmbH  
Hamburger Straße 209-239  
D-23843 Bad Oldesloe  
Telefon: (0 45 31) 8 06-0  
Telefax: (0 45 31) 8 06-3 38  
Internet: www.hako.com  
E-mail: info@hako.com

