

11/2008

Reinigung von Blindenleitstreifen

Das Blindenleitsystem, z.B. auf Bahnhöfen oder Flughäfen, besteht aus hellen, 30 cm breiten Steinzeugplatten mit 5 mm tiefen Rillen für die Erkennung der Längswege. Richtungsänderungen sowie Kreuzungen signalisiert das System durch Bodenfliesen, in die fühlbare, 10 x 10 Millimeter große Quadrate eingearbeitet sind.

Hartnäckige Verschmutzungen innerhalb des Streifensystems ließen sich mit normaler Maschinenteknik kaum, bzw. oftmals sogar nur sehr mühsam und zeitraubend in manueller Arbeit, beseitigen.

Die Hako-Werke haben sich dieser Herausforderung gestellt und eine mit spezieller Technik an diese besondere Reinigungsanforderung angepasste Version einer Scheuersaugmaschine entwickelt.

Als Grundgerät diente eine handgeführte Scheuersaugmaschine Hakomatic B 70/B90 mit Walzenbürstenaggregat.

Diese Maschine wurde an die Reinigungsanforderung angepasst: eine Kombination aus reduzierter Arbeitsgeschwindigkeit, geschwindigkeitsabhängiger Wassermengendosierung, angepasster Bürsten und schmalere Saugfuß erlaubt ein wirtschaftliches und effizientes Reinigen von Blindenleitsystemen.

Die Modifikationen im Detail

Die Walzenbürsten werden der tatsächlichen Breite des Leitsystems angepasst, damit nur in den Rillen des Blindenleitsystems gereinigt wird.

Eine Orientierungshilfe (kleine Antenne), die mittig an der Vorderseite der Hakomatic angebracht werden kann, erleichtert das Reinigen mit den - dem Leitsystem angepassten - Bürsten.



Foto: DB AG/Reiche



11/2008

Der Standardsaugfuß wird gegen einen schmäleren (76 cm breiten) Saugfuß ausgetauscht. Durch den kürzeren Saugfuß und dank der hohen Leistung der Saugturbine saugt die Maschine selbst aus den Vertiefungen alles ab.

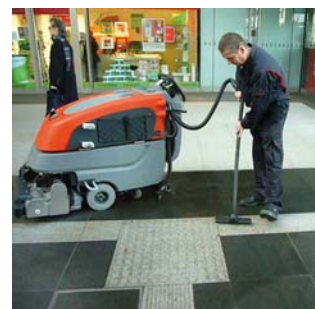
Um das Aufmerksamkeitsfeld (weist auf Abzweigungen hin) optimal zu trocknen, empfiehlt sich das Handsaugtool. Dieses kann mit einem Y-Stück mit Kugelhahn an der Maschine angeschlossen werden, um das Umstecken des Absaugschlauches zwischen Saugfuß und Handtool zu vermeiden.

Eine Reduzierung der Arbeitsgeschwindigkeit auf 15 – 20% stellt sicher, dass eine optimale Reinigung stattfindet. Die normale Versorgungsfahrt bleibt davon unberührt. Durch die geschwindigkeitsabhängige Wassermengendosierung wird verhindert, dass das Leitsystem überflutet wird, und sichergestellt, dass nur die zum Reinigen benötigte Wassermenge auf dem Boden ausgebracht wird.

Zielvorgaben erreicht

Durch die mechanisierte Reinigung wird eine gleichbleibend hohe Qualität beim Reinigen der Blindenleitstreifen erzielt. Die Handhabung der modifizierten Scheuersaugmaschine ist denkbar einfach. Dazu gehört auch die gute Manövrierfähigkeit der Reinigungsmaschine, die vor allem beim Reinigen der Bodenfliesen, die die Richtungsänderungen und die Kreuzungen signalisieren, benötigt wird.

Hako-Werke GmbH
Pressestelle



11/2008

Bildtexte (von oben nach unten)

Modifizierte, handgeführte Scheuersaugmaschine Hakomatic B 70/B 90 für die Nassreinigung von Blindenleitsystemen

Blindenleitsystem aus 30 cm breiten, hellen Steinzeugplatten mit 5 mm tiefen Rillen für die Längswege

Werkzeuglose Montage der – angepassten – Walzenbürste

Einsatz mit Handsaugtool

Original-Bilddateien bitte bei spaul@hako.com abfordern!