

Reinigungstechnik  
Kommunaltechnik  
Wasserstrahltechnik

**Hako**



# Hako-Fleet-Management

## Die Zukunft des Flottenmanagements

Mehr Transparenz, Nachhaltigkeit und Wirtschaftlichkeit



ERP-basierte  
Flottendarstellung



Vollversion inkl.  
Live-Maschinendaten



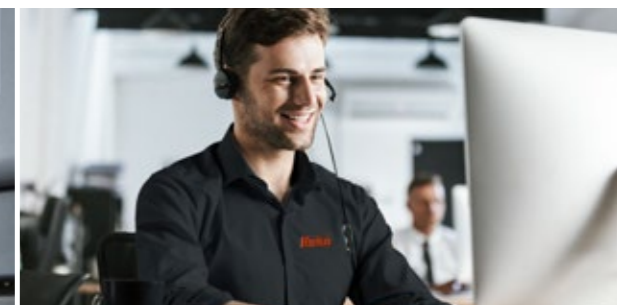
Optionale  
Maschinenzugangs-  
verwaltung  
(für view.X.live)

### Drei Module, ein Ziel: die Effizienz Ihrer Flotte!

Vollen Zugriff auf alle Funktionen, Features und Inhalte des Hako-Fleet-Managements bietet das Modul view.X.live – optional im Paket mit der elektronischen Maschinen-Zugangsberechtigung entry.X für umfassende Übersicht und erhöhte Sicherheit. Die Light-Version view.X ermöglicht die Nutzung der Kernfunktionen mit übersichtlicher, ERP-basierter Flottendarstellung.

### Von Soforthilfe bis Predictive Maintenance

Im Fall der Fälle können Servicemeldungen direkt aus dem Portal heraus erfolgen. Der aktuelle Maschinenzustand und die Service-codes werden sofort an Servicetechniker in Ihrer Nähe übermittelt – für Sie jederzeit nachverfolgbar im System. So ist schnell ein Experte mit den richtigen Hako-Original-Ersatzteilen bei Ihnen vor Ort. Mit moderner Technologie und Datenanalyse kann das Hako-Fleet-Management auch Wartungsbedarfe vorhersagen und proaktiv handeln, bevor Ausfälle auftreten. Das steigert die Maschinenverfügbarkeit, senkt die Servicekosten, verlängert das Maschinenleben und trägt so zur Nachhaltigkeit im Flottenbetrieb bei.



## Von Echtzeit-Tracking bis Ressourcenoptimierung

Mit der Größe der Maschinenflotte steigt auch die Bedeutung eines effektiven Managements. Das Hako-Fleet-Management unterstützt Sie dabei, Ihre Flotte effizient zu verwalten, ihren Einsatz zu koordinieren und in Echtzeit zu betreuen sowie alle relevanten Kennzahlen im Blick zu behalten. Als zentrales Instrument der Maschinenverwaltung sorgt es vollautomatisiert für Transparenz und liefert die Datenbasis für den optimalen Ressourceneinsatz – für gesteigerte Effizienz, reduzierte Kosten und ein nachhaltigeres Flottenmanagement.

- Die gesamte Flotte im Blick – von jedem Ort, zu jeder Zeit
- Übersichtliche und transparente Darstellung im Webportal – auf PC, Smartphone oder Tablet
- Erfassung aller wichtigen Kosten-, Vertrags- und Servicedaten sowie der Betriebszustände während des Arbeitens



### Darum Hako-Fleet-Management

- Kostentransparenz und -kontrolle
- Hohe Maschinenverfügbarkeit
- Vermeidung von Maschinenschäden
- Leistungsnachweise
- Effizienzanalyse
- Optimierte Organisation des Flottenmanagements

Das Hako-Fleet-Management mit neuem Dashboard: mehr Funktionen, mehr Usability, mehr Möglichkeiten.



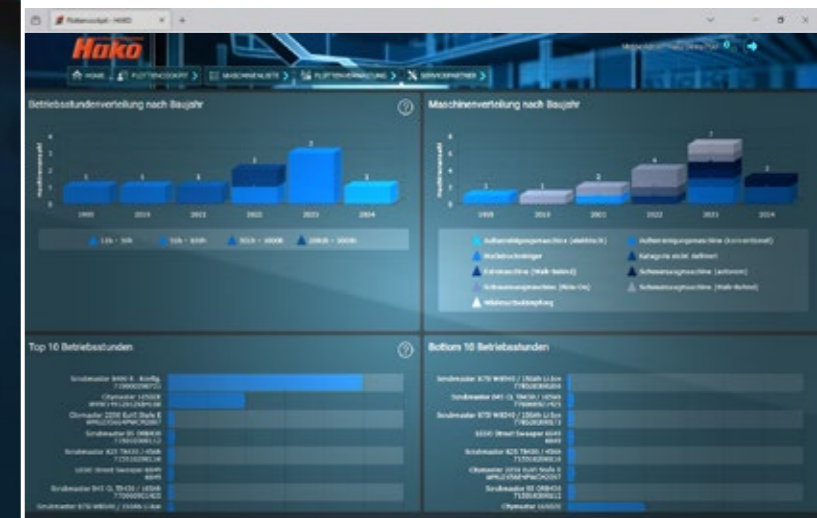
Das Modul **view.X.live** macht die Organisation der Flotte so einfach wie effizient – mit moderner, übersichtlich gestalteter Benutzeroberfläche und optimiertem Dashboard, klar strukturierter grafischer Darstellung von Informationen, schneller Verfügbarkeit von Daten und detaillierten Filterungsmöglichkeiten für die optimale Nutzung und Analyse von Routeninformationen.



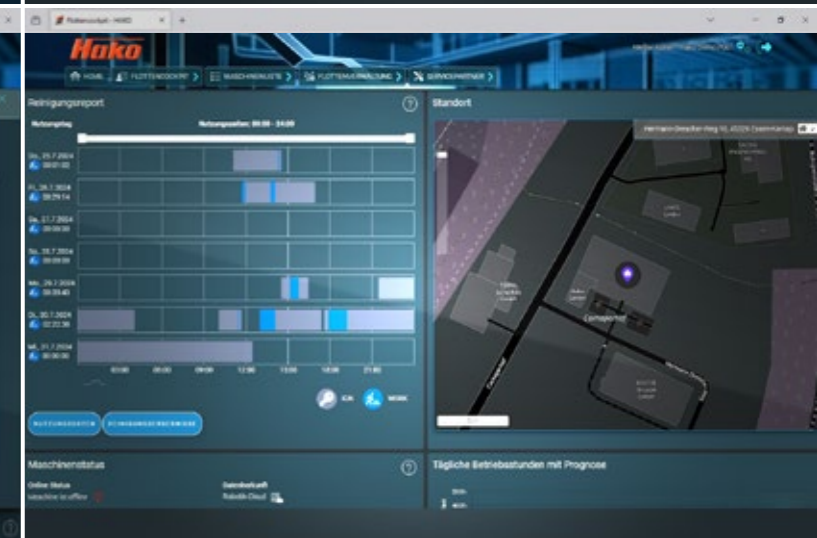
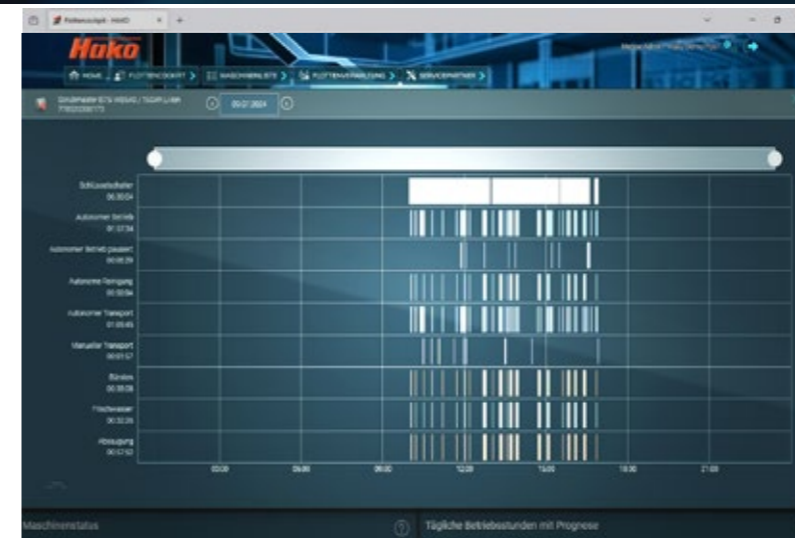
Mehr Grafiken, verbesserte Visualisierungen und interaktive Analysen für schnellere Erkenntnisse

Neues Flottencockpit mit klar strukturiertem Aufbau

Das Modul **entry.X** (Option) ermöglicht es, nur autorisierten Usern die Nutzung der Maschinen einzurichten. Indem sie einen strukturierten Nutzungsrahmen bietet, trägt die elektronische Maschinen-Zugangsberechtigung dazu bei, den Flottenbetrieb sicherer, effizienter und kosteneffektiver zu gestalten.



- Live-Betriebszeiten und -Zustände
- Standort- und Routeninformationen (GPS)
- Kosten-/Budget-Verwaltung
- Verwaltung der Service- und Wartungshistorie
- Excel-Export inklusive Angaben zu Kosten und Betriebsstunden
- Abbildung von Organisationsstrukturen mit Rechtevergabe
- Pflege und Sicht von Vertragsdaten
- Reale und stundengenaue Betriebsstundenerfassung
- Benachrichtigung bei Überschreiten von Service- und Wartungsintervallen
- Live-Meldungen über Verfügbarkeit mit Service- und Ereigniscode
- Weckfunktion für wiederkehrende Prüfungen/Wartungen
- Speziell für die autonome Scheuersaugmaschine Scrubmaster B75 i angepasste Anzeige mit Reinigungsreport und Ressourcenanzeige
- Führen von Leistungsnachweisen



Was, wann, wie: Der neue Reinigungsreport gibt nicht nur an, ob und wann eine Maschine genutzt wurde, sondern auch wie ...

und wo: Über eine interaktive Karte ist die zurückgelegte Route der Maschine (Kommunaltechnik) genau analysierbar.



Alles im Blick:  
Ihre ERP-Daten –  
jederzeit klar, verständlich  
und leicht zugänglich.

Das Modul **view.X** unterstützt Sie bei der wirtschaftlichen Nutzung und Verwaltung Ihrer Flotte. Alle Auswertungen stehen online rund um die Uhr zur Verfügung und sind dank intuitiver Benutzerführung einfach abzurufen.

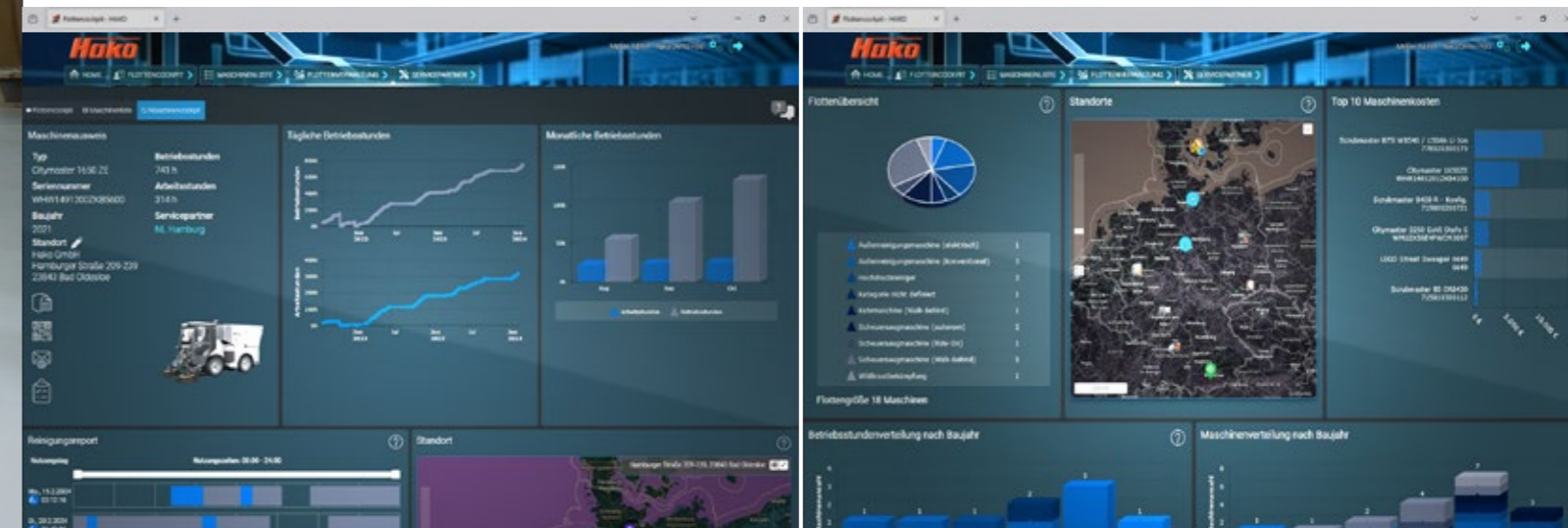
- Kosten-/Budget-Verwaltung
- Verwaltung der Service- und Wartungshistorie
- Excel-Export inklusive Angaben zu Kosten und Betriebsstunden
- Abbildung von Organisationsstrukturen mit Rechtevergabe
- Pflege und Sicht von Vertragsdaten
- Voreinstellung wiederkehrender Termine
- E-Mail-Benachrichtigung bei sich ändernden Maschinenzuständen
- Servicemeldungen direkt aus dem Portal heraus (inklusive Nachverfolgung)
- Im Servicefall Übermittlung des Maschinenzustands und der Servicecodes an regionale Servicetechniker



### Abscannen und durchstarten

Natürlich haben nur autorisierte Nutzer Zugriff auf das Hako-Fleet-Management – Ihre Daten sind per Passwort geschützt. Bestehende Nutzer können sich jederzeit schnell und einfach in der Webanwendung einloggen und sogar eine Widget-Seite auf ihren Home-Bildschirm laden, die ohne Login zu erreichen ist.

Über einen standardisierten Webservice können Hako-Betriebsdaten auch von Drittanbietern wie **ToolSense** abgerufen werden. Das ermöglicht das Führen von gemischten Flotten.



Nichts übersehen: mit dem Maschinenausweis zu jedem Fahrzeug, der genauen Darstellung der Betriebsstunden, dem Live-Maschinenstandort\* und der detaillierten Abbildung der Maschinennutzung.

Nur die Informationen, die Sie brauchen: Wählen Sie aus verschiedenen Widgets genau die Darstellungen, die Sie für die Optimierung Ihrer Flotte benötigen – und nutzen Sie das interaktive Dashboard für weiterführende Analysen.

### Flotte effizient nutzen und verwalten

Hako bietet starke Lösungen, um den Maschinenpark sicher im Griff zu behalten. Ob Reinigungsmaschinen, Kommunalfahrzeuge oder kombinierte Flotte: Das Hako-Fleet-Management visualisiert in Echtzeit die Einsatzfähigkeit jeder Maschine und sorgt für maximale Verfügbarkeit. Alle Informationen sind selbstverständlich auch mobil über Notebook, Mobiltelefon oder Tablet abrufbar.



\*Nur in Verbindung mit view.X.live

# Hako



## Offen für die Zukunft

Der Mobilitätswandel von Verbrennern hin zu alternativen Antrieben wie Elektromotoren sowie die steigende Nachfrage nach autonomen Systemen verändern auch die Anforderungen an das Flottenmanagement. Welche Ladelösung ist die effizienteste? Wie können Prozesse noch weiter automatisiert werden, um den Arbeitseinsatz zu optimieren? Und welche Kennzahlen werden in Zukunft relevant? Antworten bietet das Hako-Fleet-Management schon heute.

Die neue, autonome Scheuersaugmaschine Scrubmaster B75 i ist bereits Hako-Fleet-ready, zum Beispiel:

- Übersichtliche Darstellung des Reinigungsreports
- Übersicht über die autonom gereinigten Flächen
- Information über Energie- und Frischwasserverbräuche

Mithilfe dieser Daten kann auch die Reinigungsleistung autonomer Reinigungstechnik noch weiter verbessert werden.



Hako GmbH  
Hamburger Str. 209-239  
23843 Bad Oldesloe  
Tel. +49 4531 806-0  
[info@hako.com](mailto:info@hako.com)  
[www.hako.com](http://www.hako.com)



Blue Competence ist eine Initiative des VDMA ([www.vdma.org](http://www.vdma.org)). Mit unserer Partnerschaft verpflichten wir uns zur Einhaltung der zwölf Nachhaltigkeitsleitsätze des Maschinen- und Anlagenbaus ([www.bluecompetence.net/about](http://www.bluecompetence.net/about)).