

Reinigungstechnik
Kommunaltechnik
Wasserstrahltechnik

Hako



Reinigungstechnik
Sauberkeit ohne Kompromisse

Hightech. Service. Management.



Reinigungstechnik mit System

Kehren, Kehrsaugen, Scheuersaugen – wir entwickeln Reinigungstechnik für anspruchsvolle Aufgaben in der Gebäude- und Außenreinigung. Entscheidend ist dabei nicht nur die Leistung pro Quadratmeter, sondern auch die Zufriedenheit der Nutzer im Arbeitsalltag. Damit unsere Maschinen in der Praxis überzeugen, verbinden wir robuste Qualität, durchdachte Technik und kontinuierliche Innovation mit umfassender Servicekompetenz. Das Ergebnis sind Maschinen, die zuverlässig arbeiten, Ressourcen sparen und den Arbeitsalltag spürbar erleichtern.

Immer die passende Lösung

Von Walk-behind- und Ride-on-Kehr- und Kehrsaugmaschinen über Scheuersaugmaschinen bis hin zu leistungsstarken Kombinationslösungen: Unser Portfolio deckt ein breites Spektrum an Anwendungen ab. Dabei entwickeln wir unsere Maschinen kontinuierlich weiter – immer mit Blick auf Effizienz, Bedienkomfort und Nachhaltigkeit.

Inhalt

Sweepmaster	4	X-AC-Front- und Heckantrieb	21
Sweepmaster (Walk-behind-Kehr- und Kehrsaugmaschinen)	6	Nachhaltigkeit	22
Sweepmaster (Ride-on-Kehr- und Kehrsaugmaschinen)	8	Quick-Connect-System	23
Scrubmaster	10	Hako-Fleet-Management	24
Scrubmaster (Autonome Scheuersaugmaschine)	12	App Hako Connect	25
Scrubmaster (Walk-behind-Scheuersaugmaschinen)	14	Hako-Service	26
Scrubmaster (Ride-on-Scheuersaugmaschinen)	18		
Scrubmaster B400-R-Linie (Ride-on-Scheuersaug- und Kombinations- Kehrsaug- und Scheuersaugmaschinen)	20		



Ein Weg, zwei Arbeitsschritte

Über das Quick-Connect-System lassen sich die Sweepmaster 980 R/RH mit dem Tool Leichtmüllsammelrührer aufrüsten. So kann Grobschmutz manuell von der Maschine aus aufgegriffen und im Müllbehälter gesammelt werden.



Die Seitenbesenummantelung Dust Stop (Option) reduziert die Staub- und Feinstaubentwicklung beim Kehrvorgang gegenüber herkömmlichen Seitenbesen um bis zu 90%.



Scannen und mehr über Dust Stop erfahren

Seitenbesen

Der Seitenbesenmantel ist einfach nachrüstbar – ohne technische Installation. Im Unterschied zu herkömmlichen Staubbindingssystemen kommt kein Wasser zum Einsatz. Das bedeutet: keine unschöne Schlierenbildung! Gegenüber freiliegenden Borsten minimiert Dust Stop die Gefahr, dass grobes Kehrgut aus der Arbeitsspur geschleudert wird. Auch randnahes Kehren ist uneingeschränkt möglich – ohne Beschädigung von Objekten.

Highlights:

- Ermöglicht staubreduziertes Kehren
- Reduziert Feinstaub- und Geräuschbelastung
- Ohne Einsatz von Wasser
- Einfache Handhabung
- Kein zusätzlicher Energiebedarf (rotiert mit den Seitenbesen)

Sweepmaster

- Walk-behind-Kehrsaugmaschinen mit einer Flächenleistung von 2.300 bis zu 4.350 m²/h
- Ride-on-Kehrsaugmaschinen mit einer Flächenleistung bis zu 16.200 m²/h
- Optimale Kehrleistung für Innen- und auf Freiflächen
- Leistungsstarke Filtersysteme für die sichere Staubpartikelbindung
- Service- und wartungsfreundlich



Effektiver Staubfilter

Für saubere Abluft und lange Einsatzzeiten sorgt das Kassetten-Filterssystem mit großer Filterfläche und patentierter R²S-Filterreinigungstechnologie.



Besonders komfortabel

Das Take-it-Easy-Behältersystem des Sweepmaster 650 ermöglicht die einfache Entleerung mit nur einem Griff.



Einfacher Walzenwechsel

Die Kehrwalze lässt sich besonders einfach austauschen – ohne Werkzeugeinsatz.



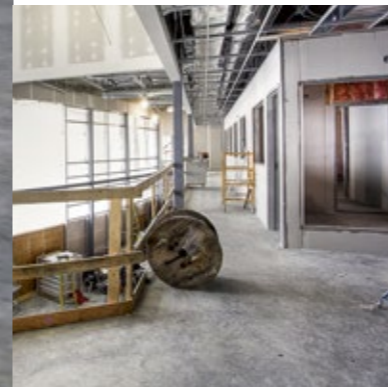
Einfache Entleerung

Die beiden Behälter lassen sich einzeln herausnehmen und einfach entleeren. Die leicht bedienbare Behälteraushebung ermöglicht jederzeit eine Füllstandskontrolle oder das Einwerfen von sperrigen Kehrgütern.



Zuverlässig auf ganzer Fläche

Schmutzpartikel, Staub und Leichtmüll gründlich entfernen: Diese Aufgabe übernehmen die Maschinen der Sweepmaster Linie von Hako. Von der Handkehrmaschine für kleine Flächen bis zur Kehrsaugmaschine für eine Reinigungsleistung von bis zu 4.350 m² pro Stunde sind die kompakten Walk-behind-Kehrmaschinen die richtige Wahl für den Einsatz in Werkstätten, in Hallen oder im leichten Outdoor-Betrieb. Neben dem leistungsstarken Batterieantrieb steht für den Sweepmaster 650 und 800 auch wahlweise ein Benzinmotor als Antriebsaggregat zur Verfügung. Ein hohes Fassungsvermögen der Schmutzbehälter und leistungsfähige Filtersysteme sorgen für eine effiziente Reinigungsleistung.



Sweepmaster Walk-behind-Kehr- und Kehrsaugmaschinen



Sweepmaster M600

Technische Daten		M600
Arbeitsbreite mit 1. SB	cm	67
Theoretische Flächenleistung	m ² /h	2.300
Antriebsart		manuell
Arbeitsgeschwindigkeit	km/h	4
Kehrbehältervolumen	l	40
Länge	cm	133-155
Breite	cm	79
Höhe über Sitz (Holm) / FSD	cm	90/106
Gesamtgewicht betriebsbereit	kg	24



Sweepmaster B500

Technische Daten		B500
Arbeitsbreite mit 1. SB	cm	60
Theoretische Flächenleistung	m ² /h	2.400
Antriebsart		Batterie
Arbeitsgeschwindigkeit	km/h	4
Kehrbehältervolumen	l	40
Länge	cm	80-100
Breite	cm	70
Höhe über Sitz (Holm) / FSD	cm	60/120
Gesamtgewicht betriebsbereit	kg	56



Sweepmaster 650

Technische Daten		650
Arbeitsbreite mit 1. SB	cm	70,5
Theoretische Flächenleistung	m ² /h	3.525
Antriebsart		Batterie/Benzin
Arbeitsgeschwindigkeit	km/h	5
Kehrbehältervolumen	l	35
Länge	cm	120
Breite	cm	68,5
Höhe über Sitz (Holm) / FSD	cm	71,5/100
Gesamtgewicht betriebsbereit	kg	105-122



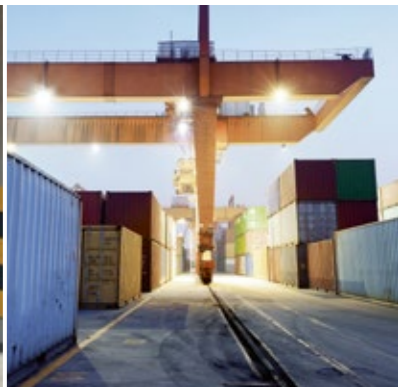
Sweepmaster 800

Technische Daten		800
Arbeitsbreite mit 1. SB	cm	87
Theoretische Flächenleistung	m ² /h	4.350
Antriebsart		Batterie
Arbeitsgeschwindigkeit	km/h	5
Kehrbehältervolumen	l	50
Länge	cm	120
Breite	cm	85
Höhe über Sitz (Holm) / FSD	cm	71,5/100
Gesamtgewicht betriebsbereit	kg	112-165



Fahren, kehren, saugen

Von kompakt und wendig bis zum Universal-Modell für eine Flächenleistung von bis zu 16.200 m² pro Stunde reicht die Produktpalette der Ride-on-Kehr- saugmaschinen von Hako. Leistungsstarke Staubfiltersysteme sorgen für einen Abscheidegrad von 99,5%, die optimierte Absaugung sichert eine hohe Bindung von Staub und Schmutzpartikeln. Umfangreiches Zubehör ermöglicht die Lösung fast jedes Kehrproblems in Industrie und Handel oder im gewerblichen Einsatz.



Sweepmaster Ride-on-Kehr- und Kehrsaugmaschinen



Sweepmaster B800 R



Sweepmaster 900 R



Sweepmaster 980 R/RH



Sweepmaster 1200 RH



Sweepmaster 1500 RH

Technische Daten		B800 R	Technische Daten		900 R	Technische Daten		980 R/RH
Arbeitsbreite mit 1. SB / 2. SB	cm	89/110	Arbeitsbreite mit 1. SB / 2. SB	cm	95/120	Arbeitsbreite mit 1. SB / 2. SB	cm	95/120
Theoretische Flächenleistung	m ² /h	5.340/6.600	Theoretische Flächenleistung	m ² /h	5.700/7.200	Theoretische Flächenleistung	m ² /h	5.700/7.200
Antriebsart		Batterie	Antriebsart		Batterie	Antriebsart		Batterie/Benzin
Arbeitsgeschwindigkeit	km/h	6	Arbeitsgeschwindigkeit	km/h	6	Arbeitsgeschwindigkeit	km/h	6
Kehrbehältervolumen	l	50	Kehrbehältervolumen	l	60	Kehrbehältervolumen	l	60/75
Länge	cm	128	Länge	cm	150	Länge	cm	150
Breite	cm	90,8-99,8	Breite	cm	100	Breite	cm	100
Höhe über Sitz (Holm) / FSD	cm	124	Höhe über Sitz (Holm) / FSD	cm	133	Höhe über Sitz (Holm) / FSD	cm	133/200
Gesamtgewicht betriebsbereit	kg	282	Gesamtgewicht betriebsbereit	kg	370-460	Gesamtgewicht betriebsbereit	kg	380-620

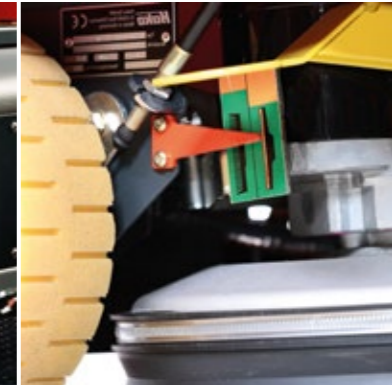
Technische Daten		1200 RH	Technische Daten		1500 RH
Arbeitsbreite mit 1. SB / 2. SB	cm	116/147	Arbeitsbreite mit 1. SB / 2. SB	cm	127/162
Theoretische Flächenleistung	m ² /h	9.300-13.200	Theoretische Flächenleistung	m ² /h	10.200-16.200
Antriebsart		Batterie/Diesel	Antriebsart		Batterie/Diesel
Arbeitsgeschwindigkeit	km/h	8/9	Arbeitsgeschwindigkeit	km/h	8/10
Kehrbehältervolumen	l	130	Kehrbehältervolumen	l	250
Länge	cm	199,8	Länge	cm	223
Breite	cm	114,2	Breite	cm	133,5
Höhe über Sitz (Holm) / FSD	cm	152/199,9	Höhe über Sitz (Holm) / FSD	cm	159/198,5
Gesamtgewicht betriebsbereit	kg	763-1.100	Gesamtgewicht betriebsbereit	kg	1.100-1.715



Sauberkeit mit Sicherheit
Die Hako-Maschinen erfüllen höchste Anforderungen.

Pluspunkte im Detail

Für ein Höchstmaß an Sicherheit und Bedienkomfort sorgen die durchdachten Detaillösungen von Hako. Komponenten wie Bürsten und Kehrwalzen können einfach und schnell gewechselt werden. Alle Funktionsanzeigen sind übersichtlich gestaltet und bieten detaillierte Informationen zu Einsatzart und Batterieladezustand. On-Board-Ladegeräte/-Batterien können problemlos an jeder Steckdose geladen werden.



Intuitive Bedienung

Piktogramme im Bedienfeld ermöglichen die schnelle Übersicht und Erreichbarkeit aller Funktionen – in jeder Einsatzsituation. Auch einfach: die 1-Knopf-Bedienung, die alle Reinigungsfunktionen mit nur einem Knopfdruck aktiviert.

Mehr Sicherheit im Umgang mit Chemie

Das On-Board-Dosiersystem sorgt in Abhängigkeit von der Wasserzufuhr für eine optimale Zugabe des Reinigungsmittels – vollständig integriert im Maschinendesign.

Alles im Griff

Um eine permanent gute Reinigungsleistung zu gewährleisten, müssen Bürsten und Pads eine ausreichende Materialstärke aufweisen. Die patentierte Verschleißanzeige zeigt an, wann die Bürste bzw. das Pad ersetzt werden muss. Vollen Zugriff auf alle weiteren Maschinendetails und -daten haben die Anwender per QR-Code-Scan vom Bedienfeld aus. Auch Serviceanfragen können von hier aus direkt in Gang gesetzt werden.

Scrubmaster

- Wirtschaftliche Nassreinigung mit einer Flächenleistung von 1.400 bis zu 14.000 m²/h
- Umwelt- und budgetschonend: Hako-AquaControl für den sparsamen Einsatz von Wasser und Chemie
- Innovative Tanktechnik für verlängerte Einsatzzeiten
- Passende Reinigungskomponenten für jeden Untergrund
- Service- und wartungsfreundlich



Mit Eco-Modus

Bei geringen Verschmutzungen lassen sich die Maschinen effizient und umweltschonend mit reduzierter Leistung betreiben. Das minimiert Geräuschemissionen und spart Energie.



Beleuchtung

Für bessere Erkennbarkeit zum Beispiel bei Arbeiten in Außenbereichen können die Scrubmaster mit StVO-zugelassenen lichttechnischen Einrichtungen ausgestattet werden.



Alles im Blick

Das große 4,3-Zoll-Farbdisplay zeigt alle Informationen an. Auch die Chemikaliendosierung ist komfortabel einstellbar.

Rückengerechtes Gesamtmaschinenkonzept

Die Ride-on-Scrubmaster von Hako wurden mit dem Gütesiegel der Aktion Gesunder Rücken e.V. (AGR) ausgezeichnet. Damit ist Hako der weltweit erste Hersteller, der diese Auszeichnung für seine Scheuersaugmaschinen erhalten hat! Dazu zählen ergonomische Details wie ein individuell einstellbarer Komfortsitz, übersichtlich angeordnete Bedienelemente sowie ein höhen- und neigungsverstellbares Lenkrad.





Scrubmaster B75 i Autonome Scheuersaugmaschine

Der Scrubmaster B75 i reinigt angelegte Routen selbstständig, zuverlässig und sicher. Denn das 3D-Kamerasystem und zertifizierte LiDAR-Sensoren ermöglichen nicht nur die effiziente Navigation, sondern auch die Einhaltung der Safety Standards. Dabei sind die Bedienung und das Anlernen neuer Routen so einfach wie intuitiv. Ein weiterer Vorteil: Für den schnellen Reinigungseinsatz zwischendurch lässt sich der Scrubmaster B75 i auch manuell als konventionelle Walk-behind-Scheuersaugmaschine betreiben – ergonomisch dank ausziehbarem Griff.



Optionen für mehr Effizienz

Die Dockingstation für die Batterie-ladung, Schmutzwasserentleerung und Frischwasserbefüllung sowie das Clean-Guard-Frontschild für eine ungehinderte Reinigung in Bereichen mit erhöhtem Grobschmutzaufkommen.



Intelligente Reinigung

Mapping-Technologien ermöglichen die Erfassung und Speicherung von Routen während der Reinigungsfahrt. Über einen 8-Zoll-Touchscreen kann die Maschine intuitiv bedient und programmiert werden. So steigert der Scrubmaster B75 i die Produktivität, denn er kann zu jeder Tages- und Nachtzeit Reinigungsaufgaben autonom ausführen – effizient, sicher und zeit- und ressourcensparend.

Das richtige System

Ausstattung mit Tellerbürstensystem oder mit Walzenbürste und zwei zusätzlichen Seitenbesen mit Dust Stop für staub- und feinstaubreduziertes Kehren und Nassreinigen in einem Arbeitsgang.



Innovativer Reinigungsroboter

Zuverlässige Sicherheitssensoren, 3D-Kameras und Kollisionsschutzsysteme erkennen Hindernisse und sorgen dafür, dass die Maschine Personen oder Gegenständen rechtzeitig ausweicht. Auch die Daten sind sicher: Um die beim Teach-in und während der Reinigungsfahrt gesammelten Daten zu schützen, werden bei der Speicherung und Auswertung alle EU-Vorschriften eingehalten.

Highlights:

- Autonomes Fahren und Reinigen mit innovativer, bildverarbeitender Technologie
- Einfaches, intuitives Anlernen von Routen
- Einhaltung der Safety Standards
- Mit Teller- oder Walzenbürste
- Auch als konventionelle Walk-behind-Scheuersaugmaschine nutzbar
- Ergonomisch im manuellen Betrieb
- Optional mit Hako-AntiBac® für den Einsatz in hygienisch sensiblen Bereichen

Technische Daten	
Arbeitsbreite Tellerbürste/Walzenbürste	65/54 cm
Wirksame Saugfußbreite	76 cm
Theoretische Flächenleistung Tellerbürste	2.340 m ² /h
Walzenbürste	1.980 m ² /h
Batterie	Lithium
Theoretische Laufzeit (rechnerisch ermittelt)	120 bis 180 min
Frischwasser	75 l
Schmutzwasser	75 l
Gesamtgewicht max. (abhängig von Batterie)	330 kg
Abmessungen:	
	Länge 105 cm
	Breite (über Anfahrerschutz) 74,5 cm
	Höhe am Bedienholm 120 cm



Scrubmaster Walk-behind-Scheuersaugmaschinen

Mit Arbeitsbreiten von 33 bis 43 cm und einer Flächenleistung von bis zu 1.900 m²/h verbessern die Walk-behind-Scheuersaugmaschinen die Reinigungsqualität auf kleineren bis mittleren Flächen. Dabei sind sie so kompakt, leicht und gut manövrierbar, dass sie auch in enge Bereiche vordringen können. Und um die Flächenzugänglichkeit sogar noch zu steigern, stecken sie voller guter Ideen: vom Hako-Delta-Cleaning-System[®] des Scrubmaster B5 bis zum stufenlos nach vorne und hinten klappbaren Bedienholm des Scrubmaster B25.



Praktisch: die optionale Aufbewahrungsbox für Reinigungs- oder andere Utensilien sowie der optionale Mopphalter.



Scrubmaster B5

Mit dem Hako-Delta-Cleaning-System[®] macht der Scrubmaster B5 auch enge und verwinkelte Bereiche für die maschinenunterstützte Reinigung zugänglich – mit großer Beweglichkeit, hervorragender Manövrierbarkeit und geringem Kraftaufwand für den Anwender. Der flache, deltaförmige Reinigungskopf ermöglicht die wandnahe Reinigung bis in die Ecke sowie das Unterfahren von Überbauten mit einer Höhe von bis zu 120 mm. Und der ergonomische, dynamische Bedienholm unterstützt den Anwender optimal in seinem Bewegungsablauf.



Scrubmaster B5

Technische Daten		B5
Arbeitsbreite	cm	43
Theoretische Flächenleistung	m ² /h	1.300
Frisch-/Schmutzwassertank	l	5/5
Breite Saugfuß	cm	-
Batteriekapazität	Ah	12,8
Laufzeit	min	60
Gewicht	kg	21



Scrubmaster B8

Technische Daten		B8
Arbeitsbreite	cm	33
Theoretische Flächenleistung	m ² /h	1.320
Bürstenanzahl/-art		1/Walze
Bürstendrehzahl	U/min	800
Frisch-/Schmutzwassertank	l	8/8
Breite Saugfuß	cm	45
Batteriekapazität	Ah	10/20
Laufzeit	min	60
Gewicht ohne/mit Batterie	kg	30,5/37,7

Scrubmaster B12

Technische Daten		B12
Arbeitsbreite	cm	38
Theoretische Flächenleistung	m ² /h	1.500
Bürstenanzahl/-art		1/Teller
Bürstendrehzahl	U/min	130
Frisch-/Schmutzwassertank	l	16/22
Länge mit Saugfuß	cm	80
Breite ohne/mit Saugfuß	cm	47
Höhe	cm	-
Gesamtgewicht betriebsbereit	kg	80

Scrubmaster B25

Technische Daten		B25
Arbeitsbreite	cm	43
Theoretische Flächenleistung	m ² /h	1.700
Bürstenanzahl/-art		1/Teller
Bürstendrehzahl	U/min	210
Frisch-/Schmutzwassertank	l	30/30
Länge mit Saugfuß	cm	126,5
Breite ohne/mit Saugfuß	cm	50/76
Höhe	cm	109,5
Gesamtgewicht betriebsbereit	kg	179-190



Kompakt, schnell, gründlich

Mit einer großen Auswahl an Arbeitsbreiten, hohen Flächenleistungen von bis zu 4.200 m² pro Stunde und zahlreichen Optionen für mehr Arbeitskomfort, Effizienz und Hygiene bieten die Walk-behind-Scheuersaugmaschinen im größeren Leistungsbereich für jeden Einsatz die passende Lösung. Dabei sorgen die komfortable Bedienung, die optimale Sicht auf das Arbeitsumfeld und die ergonomische Gestaltung für perfekte Arbeitsbedingungen.



Scrubmaster Walk-behind-Scheuersaugmaschinen

Einfach gewechselt

Das automatische, werkzeuglose Bürstenabwurf- und -aufnahmesystem vereinfacht die täglichen Servicearbeiten an der Maschine.



Scrubmaster B35

Technische Daten		B35*
Arbeitsbreite TB	cm	56
Theoretische Flächenleistung TB	m ² /h	1.840-2.070
Bürstenart		Teller
Frisch-/Schmutzwassertank	l	35/35
Breite Saugfuß	cm	76
Batteriekapazität Li-Ion	Ah	54
Batteriekapazität GiV	Ah	76
Laufzeit	min	83-137
Gewicht mit Batterie	kg	150-188

Scrubmaster B50

Technische Daten		B50*
Arbeitsbreite TB	cm	56
Theoretische Flächenleistung TB	m ² /h	2.240-2.520
Bürstenart		Teller
Frisch-/Schmutzwassertank	l	50/50
Breite Saugfuß	cm	86
Batteriekapazität Li-Ion	Ah	54-100
Batteriekapazität GiV	Ah	76-105
Laufzeit	min	76-217
Gewicht mit Batterie	kg	165-223

Scrubmaster B70

Technische Daten		B70
Arbeitsbreite	cm	60-85
Theoretische Flächenleistung	m ² /h	3.000-4.200
Bürstenanzahl/-art		1-2/Teller/Walze
Bürstendrehzahl	U/min	185/850
Frisch-/Schmutzwassertank	l	72/74
Länge mit Saugfuß	cm	153-171
Breite ohne/mit Saugfuß	cm	68-88/95-110
Höhe	cm	115
Gesamtgewicht betriebsbereit	kg	325-393

Scrubmaster B90 CL

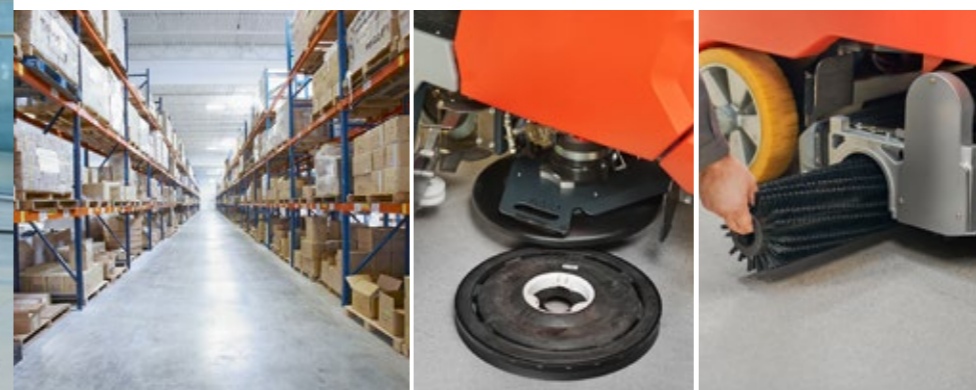
Technische Daten		B90 CL
Arbeitsbreite	cm	85
Theoretische Flächenleistung	m ² /h	4.200
Bürstenanzahl/-art		2 Teller
Bürstendrehzahl	U/min	185
Frisch-/Schmutzwassertank	l	85/85
Länge mit Saugfuß	cm	164
Breite ohne/mit Saugfuß	cm	88/110
Höhe	cm	115
Gesamtgewicht betriebsbereit	kg	480

* Die Scrubmaster B35 und B50 sind jeweils als Basic-Modell mit Powerflow-Antrieb und als Premium-Modell mit Fahrtrieb verfügbar.



Für größere Einsätze

Arbeitsbreiten von 55 bis 123 cm. Für schmale Gänge in Hochregallagern oder große Hallenflächen. Scheuersaugen oder Kehren und Saugen in einem Arbeitsgang. Mit ergonomischem Arbeitsplatz, bestem Bedienkomfort und optimaler Sicht auf das Arbeitsumfeld. Ride-on-Scheuersaugmaschinen von Hako schaffen zwischen 3.000 und 8.600 m² Fläche pro Stunde – dank durchdachter Technologie für eine breite Palette an Einsatzmöglichkeiten.



Aggregate für jeden Boden

Es gibt Walzenbürsten mit zusätzlicher Vorkehrfunktion für grob strukturierte Fußböden oder Tellerbürsten für glatte bis mittelstark strukturierte Fußböden inklusive einer großen Auswahl an Arbeitsmaterialien wie Bürsten, Pads und Mikrofaser.

Optional für den B175 R und B260 R

Der Kehrsaugvorsatz nimmt losen Schmutz vor der Nassreinigung auf und ersetzt mühsames Vorreinigen. Das Fahrerschutzdach sorgt für mehr Sicherheit.

Scrubmaster Ride-on-Scheuersaugmaschinen



Scrubmaster B75 R



Scrubmaster B120 R



Scrubmaster B175 R



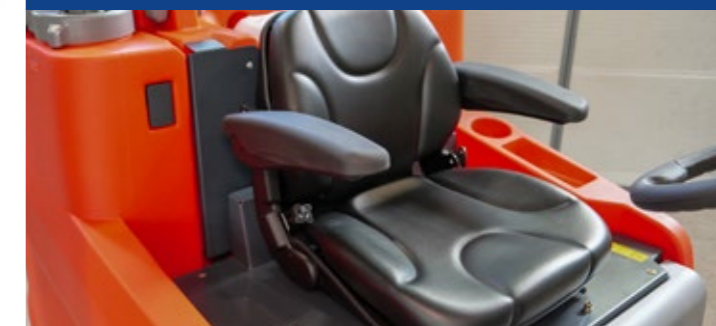
Scrubmaster B260 R

Technische Daten		B75 R	Technische Daten		B120 R	Technische Daten		B175 R
Arbeitsbreite	cm	55-65	Arbeitsbreite	cm	70-90	Arbeitsbreite	cm	85-108
Theoretische Flächenleistung	m ² /h	3.000-3.500	Theoretische Flächenleistung	m ² /h	4.800-5.800	Theoretische Flächenleistung	m ² /h	5.950-7.560
Bürstenanzahl/-art		1/2/Teller	Bürstenanzahl/-art		2/Teller/Walze	Bürstenanzahl/-art		2/Teller/Walze
Bürstendrehzahl	U/min	180	Bürstendrehzahl	U/min	210/850	Bürstendrehzahl	U/min	210/850
Frisch-/Schmutzwassertank	l	75/75	Frisch-/Schmutzwassertank	l	120/120	Frisch-/Schmutzwassertank	l	175/175
Länge mit Saugfuß	cm	147	Länge mit Saugfuß	cm	167	Länge mit Saugfuß	cm	189
Breite ohne/mit Saugfuß	cm	72-76/86	Breite ohne/mit Saugfuß	cm	81-95/96-112	Breite ohne/mit Saugfuß	cm	94-112/113-129
Höhe	cm	121	Höhe	cm	148	Höhe	cm	145/208
Gesamtgewicht betriebsbereit	kg	389-447	Gesamtgewicht betriebsbereit	kg	707-738	Gesamtgewicht betriebsbereit	kg	1.000-1.040

Technische Daten		B260 R
Arbeitsbreite	cm	108-123
Theoretische Flächenleistung	m ² /h	7.560-8.610
Bürstenanzahl/-art		2-3/Teller/Walze
Bürstendrehzahl	U/min	210/640
Frisch-/Schmutzwassertank	l	260/260
Länge mit Saugfuß	cm	202
Breite ohne/mit Saugfuß	cm	115-129/129
Höhe ohne/mit FSD	cm	149/209
Gesamtgewicht betriebsbereit	kg	1.350-1.410



Die Ride-on-Scheuersaugmaschinen Scrubmaster von Hako sind als ergonomische mobile Arbeitsplätze konstruiert. Für ihr rücken-schonendes Gesamtmaschinenkonzept wurden sie mit dem Gütesiegel der Aktion Gesunder Rücken e.V. (AGR) ausgezeichnet – als weltweit erste Ride-on-Scheuersaugmaschinen.





Konfigurierbar bis ins Detail

So individuell wie die Einsatzbereiche sind auch die Anforderungen an die professionelle Reinigungstechnik. Daher lassen sich alle Maschinen der Scrubmaster B400-R-Linie mit zahlreichen individuellen Sonderausstattungen und Tools aufrüsten – für mehr Effizienz, Flexibilität und Sicherheit im Arbeitseinsatz.



Technische Daten		B400 R/RM/RH 1230	B400 R/RM/RH 1550
Arbeitsbreite Scheuern	cm	123	155
Saugfußbreite	cm	136	166
Flächenleistung theoretisch	m²/h	11.000	14.000
Max. Steigfähigkeit/Reinigungsfahrt ohne/mit X-AC	%	6/15	6/15
Arbeitsgeschwindigkeit	km/h	8-9	8-9
Bürstensystem/Anzahl		Teller/3	Teller/3
Bürstenandruck	kg	55/75/95	80/110/140
Frisch- und Schmutzwassertankvolumen	l	400	400
Take-it-Easy-Handentleerung* Hochentleerung**	l	2 x 44 150	2 x 44 150
Nennspannung	V	36	36
Gesamtleistung	kW	14,7	16
Batteriekapazität max.	Ah	540/810	540/810
Länge mit Saugfuß R/RM/RH	cm	202/281/281	202/281/281
Breite ohne/mit Saugfuß	cm	130/136	160/166
Höhe ohne/mit FSD	cm	150/212	150/212
Gewicht, betriebsbereit ohne Fahrer	kg	2.110/2.260/ 2.420	2.130/2.280/ 2.440
Geräusch am Ohr des Bedieners	dB(A)	68/74/74	68/74/74

*Scrubmaster B400 RM **Scrubmaster B400 RH

Scrubmaster B400-R-Linie

Die Scrubmaster B400-R-Linie ermöglicht lange unterbrechungsfreie Arbeitseinsätze: mit einer hohen Flächenleistung von bis zu 14.000 m²/h durch den großen 400-Liter-Frisch- und Schmutzwassertank sowie einer maximierten Batteriekapazität durch das optionale Batteriewechselsystem. Mit 3-Tellerbürsten-Deck, zwei Arbeitsbreiten von 123 cm und 155 cm und vielen serienmäßigen Extras ist die Linie bereit für größte Aufgaben.



Scrubmaster B400 RH
Kombinations-Kehrsaug- und Scheuersaugmaschine mit Hochentleerung



Scrubmaster B400 RM
Kombinations-Kehrsaug- und Scheuersaugmaschine mit manueller Take-it-Easy-Entleerung



Scrubmaster B400 R
Scheuersaugmaschine

X-AC-Front- und Heckantrieb

In der Variante mit elektronisch modulierendem X-AC-Front- und Heckantrieb werden Scrubmaster Ride-on-Scheuersaugmaschinen mit einer verbesserten Traktion während der Reinigungsfahrt unterstützt. So können sie selbst Steigungen und Rampen im Reinigungsmodus mit unverminderter Leistung bewältigen. Das ermöglicht die Reinigung von ebenen sowie an- und absteigenden Flächen in einem Arbeitsgang und spart damit Zeit und Kosten.

Varianten X-AC-Front- und Heckantrieb



X-AC	B175 R	B260 R	B400 RH	B400 RM	B400 R
Tellerbürste 900 mm	•				
Tellerbürste 900 mm + Kehrsaugvorsatz	•				
Walzenbürste + Seitenbesen	•				
Walzenbürste + Kehrsaugvorsatz	•				
Tellerbürste 1.080 mm HD		•			
Walzenbürste + Seitenbesen		•			
Walzenbürste + Kehrsaugvorsatz		•			
Tellerbürste 1.230 mm			•	•	•
Tellerbürste 1.550 mm			•	•	•



Die auf Hako-Maschinen abgestimmten Reinigungsmittel sind umwelt- und gesundheitsschonend – und erzielen auch bei niedriger Dosierung glänzende Ergebnisse.



Quick-Connect-System



Nachhaltigkeit, die wirkt

Effiziente Reinigung bedeutet bei Hako mehr als hohe Leistung. Die Maschinen stehen für einen verantwortungsvollen Umgang mit Ressourcen – von langlebigen Konstruktionen über den Einsatz von Post-Consumer-Rezyklaten bis hin zu technischen Lösungen. Durch präzise Wasser- und Chemiedosierung, energieoptimierte Antriebssysteme und hochwertige Komponenten werden Verbrauch und Emissionen im täglichen Einsatz deutlich reduziert.



Hako-AntiBac®

Die antibakterielle Tankausstattung sorgt für eine verringerte Pilz- und Bakterienentwicklung und reduziert die Geruchsentwicklung und den Verbrauch von Desinfektionsmitteln für die Tankreinigung.



Hako-AquaControl

Durch das intelligente Bürstensystem mit Wasserhalteeinrichtung spart Hako-AquaControl bis zu 50% Wasser im Einsatz.



Hako-Eco-Modus

Bei geringeren Verschmutzungen kann die Maschine mit reduzierter Leistung betrieben werden. Das minimiert die Arbeitsgeräusche und spart Energie.



Hako-LessChem

Reinigungsmittelsparend und umweltschonend: keine Fehldosierungen und zuverlässige Reinigung mit geringen Mengen dank Hako-Dosier- und Befüllsystemen.

Noch mehr Anwendungsvielfalt – mit System!

Das Quick-Connect-System macht Reinigungsprozesse in bestimmten Umgebungen noch effizienter. Über das System lassen sich Ride-on-Kehr- und Scheuersaugmaschinen schnell und werkzeuglos mit Tools für die Vor- und Sonderreinigung ausstatten. So können mehrere Arbeitsschritte in einem Reinigungsgang erledigt werden.

Reinigen und Desinfizieren mit Hako

Einzelne Maschinen von Hako können außerdem am Heck mit Tools für die Sonderreinigung ausgestattet werden. Neben der Desinfektion von Flächen sind so auch verschiedenste individuelle Reinigungsaufgaben wie die Entfernung von Öl- oder Reifenspuren problemlos möglich.

	Scrubmaster					Sweepmaster
	B75 R	B120 R	B175 R	B260 R	B400 R	980 R/RH
Quick-Connect-System			•	•	•	•
Kehrsvorgsatz			•	•		
Tool Besen			•	•	•	
Tool Mopp			•	•	•	
Tool Leichtmüllsammler			•	•	•	•
Tool Sprühbalken	•	•	•	•		
Tool Halterung B5			•	•	•	•



Flexibler Beifahrer: Mit spezieller Halterung lässt sich der Scrubmaster B5 einfach zum nächsten Einsatzort mitnehmen.



view.X

ERP-basierte
Flottendarstellung

view.X
live

Vollversion inkl.
Live-Maschinendaten

entry.X

Optionale
Maschinenzugangs-
verwaltung
(für view.X.live)

Drei Module, ein Ziel: die Effizienz Ihrer Flotte!

Vollen Zugriff auf alle Funktionen, Features und Inhalte des Hako-Fleet-Managements bietet das Modul view.X.live – optional im Paket mit der elektronischen Maschinenzugangsberechtigung entry.X für umfassende Übersicht und erhöhte Sicherheit. Die Light-Version view.X ermöglicht die Nutzung der Kernfunktionen mit übersichtlicher, ERP-basierter Flottendarstellung.



Scannen und durchstarten

Natürlich haben nur autorisierte Nutzer Zugriff auf das Hako-Fleet-Management – Ihre Daten sind per Passwort geschützt.

Von Soforthilfe bis Predictive Maintenance

Im Fall der Fälle können Servicemeldungen direkt aus dem Portal heraus erfolgen. Der aktuelle Maschinenzustand und die Servicecodes werden sofort an Servicetechniker in Ihrer Nähe übermittelt – für Sie jederzeit nachverfolgbar im System. So ist schnell ein Experte mit den richtigen Hako-Original-Ersatzteilen bei Ihnen vor Ort. Mit moderner Technologie und Datenanalyse kann das Hako-Fleet-Management auch Wartungsbedarfe vorhersagen und proaktiv handeln, bevor Ausfälle auftreten. Das steigert die Maschinenverfügbarkeit, senkt die Servicekosten, verlängert das Maschinenleben und trägt so zur Nachhaltigkeit im Flottenbetrieb bei.



Hako-Fleet-Management

Mit der Größe der Maschinenflotte steigt auch die Bedeutung eines effektiven Managements. Das Hako-Fleet-Management unterstützt Sie dabei, Ihre Flotte effizient zu verwalten, ihren Einsatz zu koordinieren und in Echtzeit zu betreuen sowie alle relevanten Kennzahlen im Blick zu behalten. Als zentrales Instrument der Maschinenverwaltung sorgt es vollautomatisiert für Transparenz und liefert die Datenbasis für den optimalen Ressourceneinsatz – für gesteigerte Effizienz, reduzierte Kosten und ein nachhaltigeres Flottenmanagement.

Highlights:

- Kostentransparenz und -kontrolle
- Hohe Maschinenverfügbarkeit
- Vermeidung von Maschinenschäden
- Leistungsnachweise
- Effizienzanalyse
- Optimierte Organisation des Flottenmanagements
- Führung gemischter Flotten durch Schnittstelle zu Drittanbietern wie ToolSense



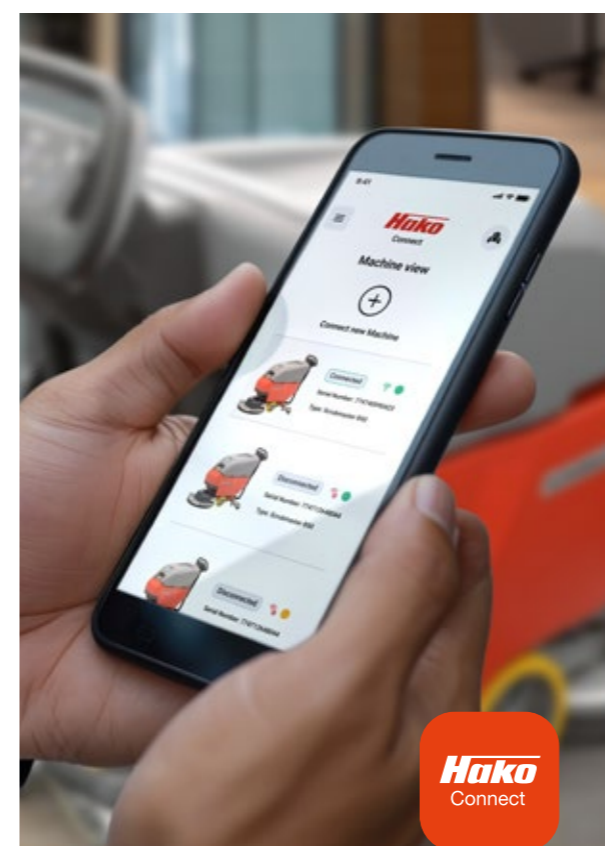
Mehr Grafiken, verbesserte Visualisierungen und interaktive Analysen für schnellere Erkenntnisse

Smart-ready: App Hako Connect

Mit der App Hako Connect wird Sauberkeit noch einfacher: Per Bluetooth verbindet sich das Smartphone oder Tablet direkt mit der Scheuersaugmaschine und zeigt wichtige Betriebs- und Zustandsdaten übersichtlich an. Alle erfassten Daten werden mit der Cloud synchronisiert und stehen dann auch anderen Besitzern der Maschine zur Verfügung. So behalten Anwender jederzeit den Überblick über Einsatz, Status und Leistung – und können Reinigungsprozesse effizient steuern und dokumentieren.

Das bietet Hako Connect:

- Schnelle und zuverlässige Bluetooth-Verbindung
- Live-Status der Maschine
- Betriebs- und Zustandsdaten im Überblick
- Individuelle Reinigungsprofile
- Dokumentation von Einsatz und Ressourcen
- Serviceanfrage direkt aus der App
- Ferndiagnose für schnelleren Support
- Dokumente und FAQ – auch offline



Service vom Profi macht den Unterschied

Bester Service von Hako macht aus einer Maschine in Premium-Qualität eine Top-Lösung, die alle Anforderungen erfüllt: mit kompetenten Servicetechnikern vor Ort, in voll ausgestatteten Werkstätten, mit einem festen Ansprechpartner und mit einfacher, lösungsorientierter Abwicklung.



Kundendienst – volle Verfügbarkeit, volle Sicherheit

Unsere qualifizierten Servicetechniker sind rund um die Uhr für Sie erreichbar. Ein weiterer Pluspunkt: unsere leistungsfähige Ersatzteillistik, die Ersatzteile im Fall der Fälle direkt im Nachtsprung liefert.

Maßgeschneiderte und skalierbare Serviceleistungen für:

- Maximale Maschinenverfügbarkeit und hohe Effizienz
- Kostentransparenz und höhere Wirtschaftlichkeit
- Verbesserte Ergebnisqualität
- Nachhaltigkeit im Einsatz und durch verlängerte Lebensdauer und Wertstabilität der Maschine



220 mobile Servicetechniker mit kürzesten Reaktionszeiten

- Qualifizierte Servicetechniker – optimal vorbereitet dank effizienter Einsatzplanung
- Komplett ausgestattete Servicefahrzeuge mit passenden Ersatzteilen für die gängigsten Servicefälle
- Schnelle und fachgerechte Fehlerbehebung



Service ist unsere DNA

Ihre Zufriedenheit ist unser Maßstab. Deshalb bekommen Sie bei Hako viel mehr als ein Top-Produkt: Sie erhalten eine Lösung, die jederzeit zu Ihnen, Ihren Zielen, dem Einsatzbereich und unseren Maschinen passt.

Mieten statt kaufen!

- Kurzzeitmiete für gesteigerte Flexibilität – Flotte kann schnell an veränderte Bedürfnisse angepasst werden
- Immer die neuesten Technologien im Einsatz
- Niedrigere Investitionskosten und dadurch Schonung der Liquidität
- Kostensicherheit und Planbarkeit
- Rundum-sorglos-Paket mit Wartungs- und Serviceverträgen



Hako



Für eine saubere Zukunft

Sauberkeit ist mehr als ein ausgezeichnetes Reinigungsergebnis. Sie beginnt schon lange vorher: bei der Entwicklung der Produkte, bei jeder Idee, die unsere Maschinen noch ressourcenschonender und effizienter im Einsatz macht und die Umweltbelastung über das gesamte, lange Produktleben hinweg möglichst gering hält. Deshalb treiben wir unsere Forschung und Entwicklung immer weiter Richtung effizienzsteigernder und noch umweltschonenderer Maßnahmen sowie wichtiger Zukunftsthemen wie digitalisierte Prozesse und autonomes Fahren. Damit Sauberkeit nicht nur sichtbar, sondern auch erlebbar wird!



Auch in der Kommunaltechnik und Wasserstrahltechnik unterwegs

Für die professionelle Außenreinigung bieten wir das komplette Lösungsprogramm: von flexiblen, wendigen Kehrmaschinen und kompakten, multifunktionalen Geräteträgern und Transportern für den Ganzjahreseinsatz bis hin zur effizienten Wasserstrahltechnik für den Einsatz in Industrie und Gewerbe.

Hako GmbH
Hamburger Str. 209-239
23843 Bad Oldesloe
Tel. +49 4531 806-0
info@hako.com
www.hako.com



Blue Competence ist eine Initiative des VDMA (www.vdma.org). Mit unserer Partnerschaft verpflichten wir uns zur Einhaltung der zwölf Nachhaltigkeitsleitsätze des Maschinen- und Anlagenbaus (www.bluecompetence.net/about).

Hako hat sich im Sinne der Lesbarkeit bei geschlechtsspezifischen Bezeichnungen für eine einheitliche sprachliche Form entschieden. Diese schließt alle Menschen, unabhängig von ihrem Geschlecht / ihrer Identität, mit ein.

Zu unseren Produkten: Änderungen in Form, Farbe und Ausführung im Interesse der technischen Weiterentwicklung vorbehalten. Abbildungen können Sonderausstattungen enthalten. Services und Produkte können landesspezifisch abweichen.